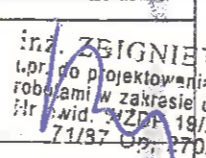
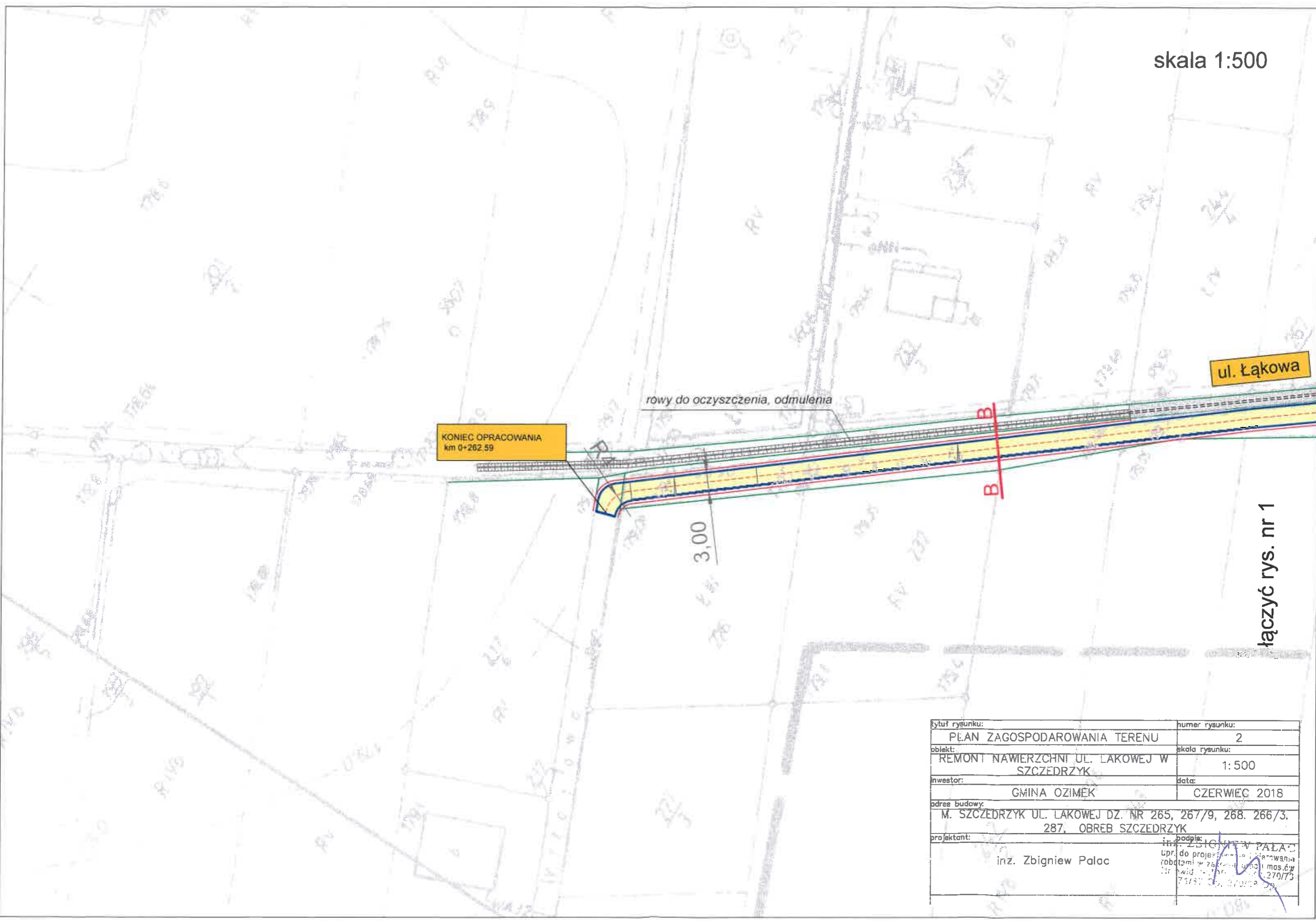


łączyć rys. nr 2

tytuł rysunku:	PLAN ZAGOSPODAROWANIA TERENU	numer rysunku:	1
obiekt:	REMONT NAWIERZCHNI UL. ŁAKOWEJ W SZCZEDRZYK	skala rysunku:	1:500
inwestor:	GMINA OZIMEK	data:	CZERWIEC 2018
adres budowy:	M. SZCZEDRZYK UL. ŁAKOWEJ DZ. NR 265, 267/9, 268, 266/3, 287, OBREB SZCZEDRZYK		
projektant:	inz. Zbigniew Pałac	podpis:	 inż. ZBIGNIEW PAŁA - t.pr. do projektowania i kier. wami robotami w zakresie dróg i mostów Nr. wid. KZPi 19/206/1270/73 71/87 Op. 270/88 Op.

skala 1:500



KONIEC OPRACOWANIA
km 0+262.59

rowy do oczyszczenia, odpulenia

ul. Łąkowa

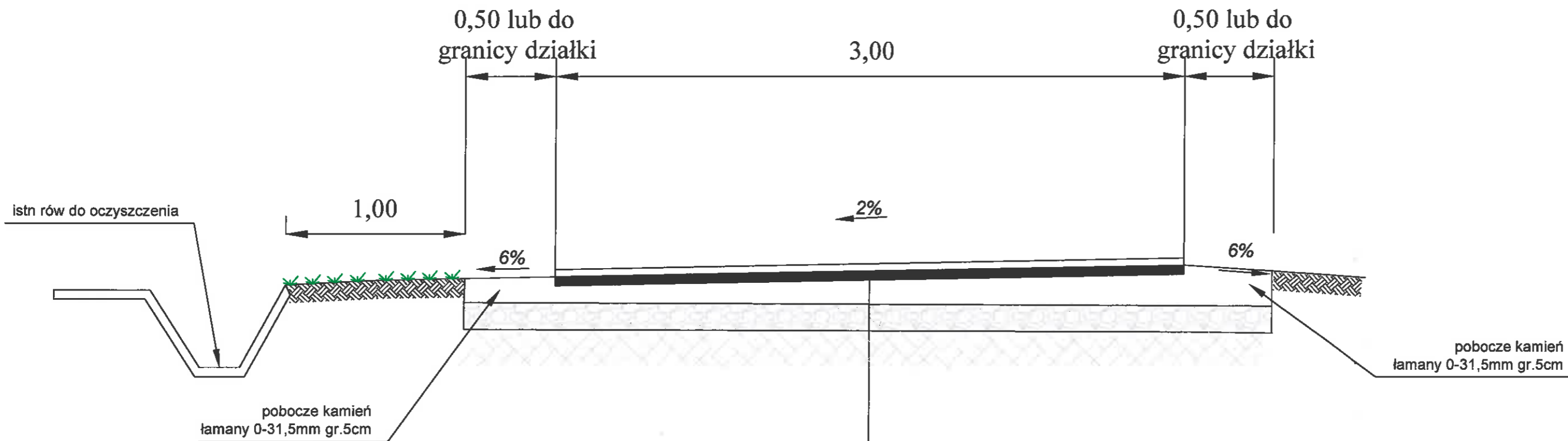
3.00

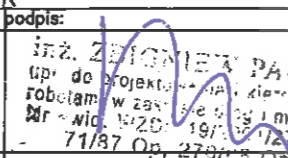
B
B

łączyć rys. nr 1

tytuł rysunku:	numer rysunku:
PLAN ZAGOSPODAROWANIA TERENU	2
obiekt:	skala rysunku:
REMONT NAWIERZCHNI UL. ŁAKOWEJ W SZCZEDRZYK	1: 500
inwestor:	data:
GMINA OZIMEK	CZERWIEC 2018
adres budowy:	
M. SZCZEDRZYK UL. ŁAKOWEJ DZ. NR 265, 267/9, 268. 266/3. 287, OBREB SZCZEDRZYK	
projektant:	inż. ZBIGNIEW PALAC
inż. Zbigniew Palac	upr. do projektowania i kierowania robotami w zakresie urban. i mos. 6/9 Nr. 719/73

Przekrój A-A

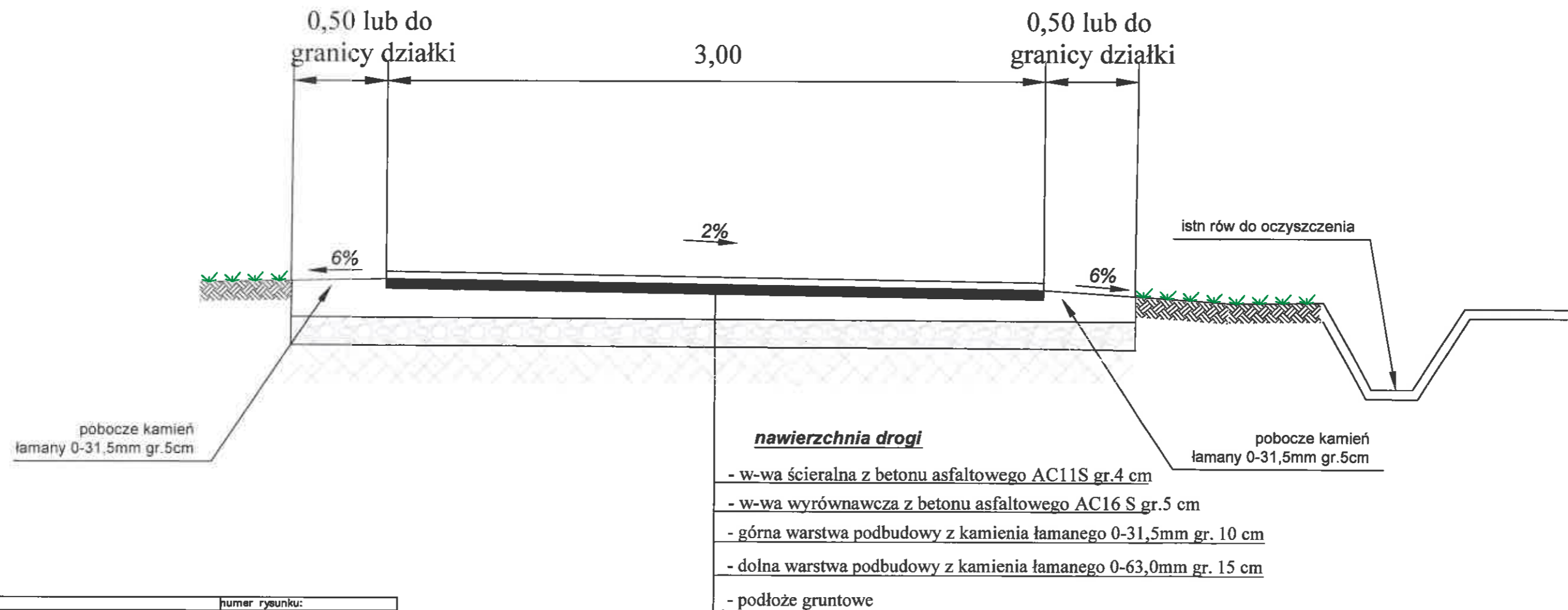


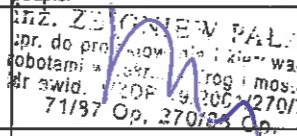
tytuł rysunku:	numer rysunku:
PRZEKROJ POPRZECZNY A-A	3
obiekt:	skala rysunku:
REMONT NAWIERZCHNI UL. LAKOWEJ W SZCZEDRZYK	1:25
inwestor:	data:
GMINA OZIMEK	CZERWIEC 2018
adres budowy:	
M. SZCZEDRZYK UL. LAKOWA DZ. NR 265, 267 / 9, 268, 266 / 3, 287 OBREB SZCZEDRZYK	
projektant:	podpis:
inz. Zbigniew Palac	 inż. ZBIGNIEW PALAC typ: do projektowania i kierowania robotami w zakresie budownictwa Nr. wid. WZD: 19/120/12/0173 - 71/87 Op. 270/15 Op.

nawierzchnia drogi

- w-wa ścieralna z betonu asfaltowego AC11S gr.4 cm
- w-wa wyrównawcza z betonu asfaltowego AC16 S gr.5 cm
- górna warstwa podbudowy z kamienia łamanego 0-31,5mm gr. 10 cm
- dolna warstwa podbudowy z kamienia łamanego 0-63,0mm gr. 15 cm
- podłoże gruntowe

Przekrój B-B



tytuł rysunku:	numer rysunku:
PRZEKROJ POPRZECZNY B-B	4
obiekt:	skala rysunku:
REMONT NAWIERZCHNI UL. LAKOWEJ W SZCZEDRZYK	1: 500
inwestor:	data:
GMINA OZIMEK	CZERWIEC 2018
adres budowy:	
M. SZCZEDRZYK UL. LAKOWA DZ. NR 265, 267 / 9, 268, 266 / 3, 287 OBREB SZCZEDRZYK	
projektant:	podpis:
inz. Zbigniew Palac	 inż. ZBIGNIEW PALAC inż. do projektowania i kierowania robotami w budownictwie Nr ewid. 71/197 Op. 27018