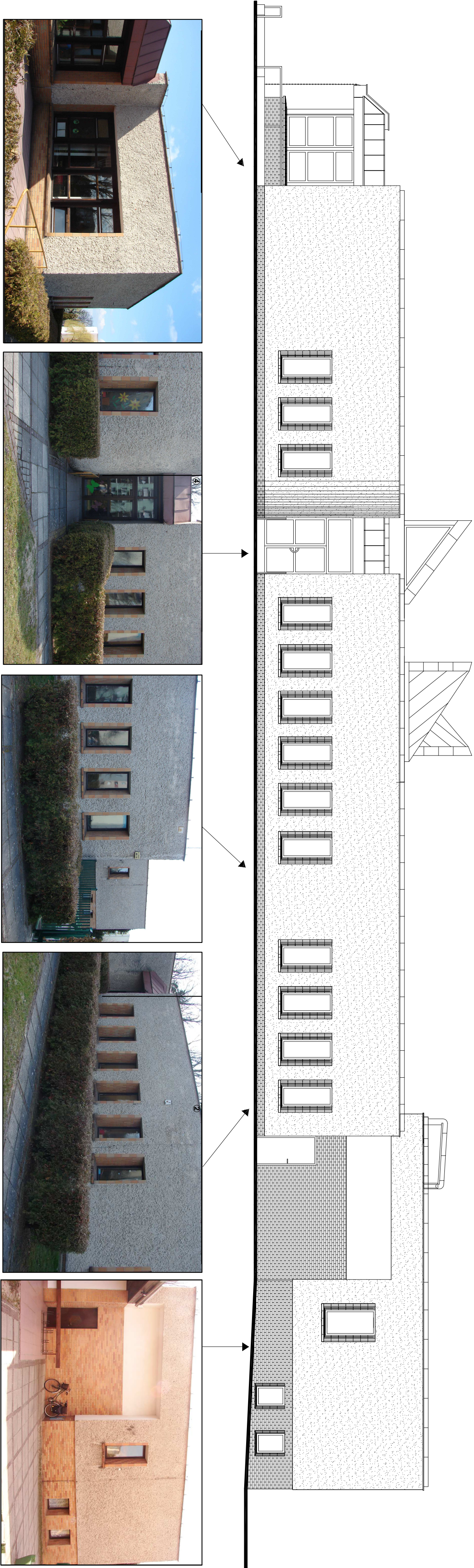


ELEWACJA PÓŁNOCNO - WSCHODNIA

SKALA 1:100

inventaryzacja



PROJEKTY BUDOWLANE OBSŁUGA PROCESÓW INWESTYCYJNYCH									
47-100 STRZELCE OPOLSKIE OS.PIASTÓW SL.10/50									
Temat rys.		TERMO-ODERWIZACJA BUDYNKU PRZEDSZKOLA PUBLICZNEGO							
Lokalizacja		NR 2 W OZIMKU UL. KORCZAKA 10							
Temat rys.		ELEWACJA PÓŁNOCNO - WSCHODNIA							
Architektura		Projektował							
		Oprowadzał							
		Inż. Jacek Lichoncz							
		28.09.2016							
		04.2016							
		1:100							
		1:100							
		1:100							

