

# NARODOWY SPIS POWSZECHNY LUDNOŚCI I MIESZKAŃ 2021

 Liczymy się  
**DLA POLSKI!**



Narodowy Spis Powszechny  
Ludności i Mieszkań 2021

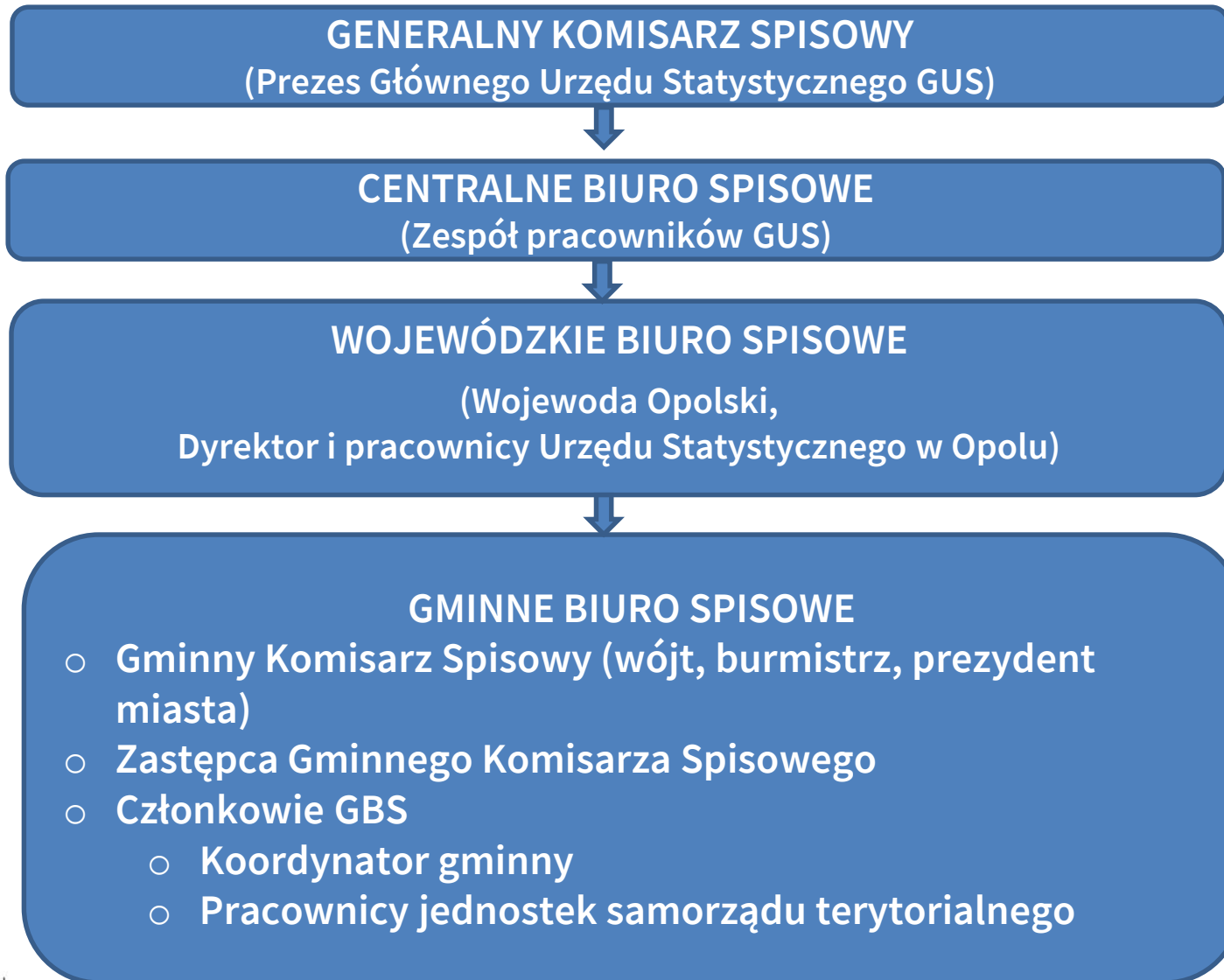
# Termin NSP 2021

od 1 kwietnia 2021 r. do dnia 30 czerwca 2021 r.,  
według stanu na dzień 31 marca 2021 r., godz. 24:00.

## UWAGA!

Po wejściu w życie drugiej nowelizacji ustawy o NSP 2021  
spis powszechny przeprowadzany będzie w terminie  
od 1 kwietnia 2021 r. do dnia 30 września 2021 r.,  
według stanu na dzień 31 marca 2021 r., godz. 24:00.

# Aparat spisowy NSP 2021



# Cel NSP 2021

## Podstawowe cele:

Dostarczenie pełnej informacji na poziomie kraju oraz województw i gmin o:

- liczbie i strukturach demograficzno-społecznych oraz ekonomicznych ludności, gospodarstw domowych i rodzin zamieszkujących lub przebywających w Polsce;
- wielkości, jakości i wykorzystaniu zasobów budynkowo-mieszaniowych;

Scharakteryzowanie zmian jakie zaszły od poprzedniego spisu (2011r.) w zakresie struktur ludności, gospodarstw domowych i rodzin oraz wielkości i standardzie zasobów mieszkaniowych;

Na podstawie zebranych informacji tworzone będą na kolejne lata m.in.:

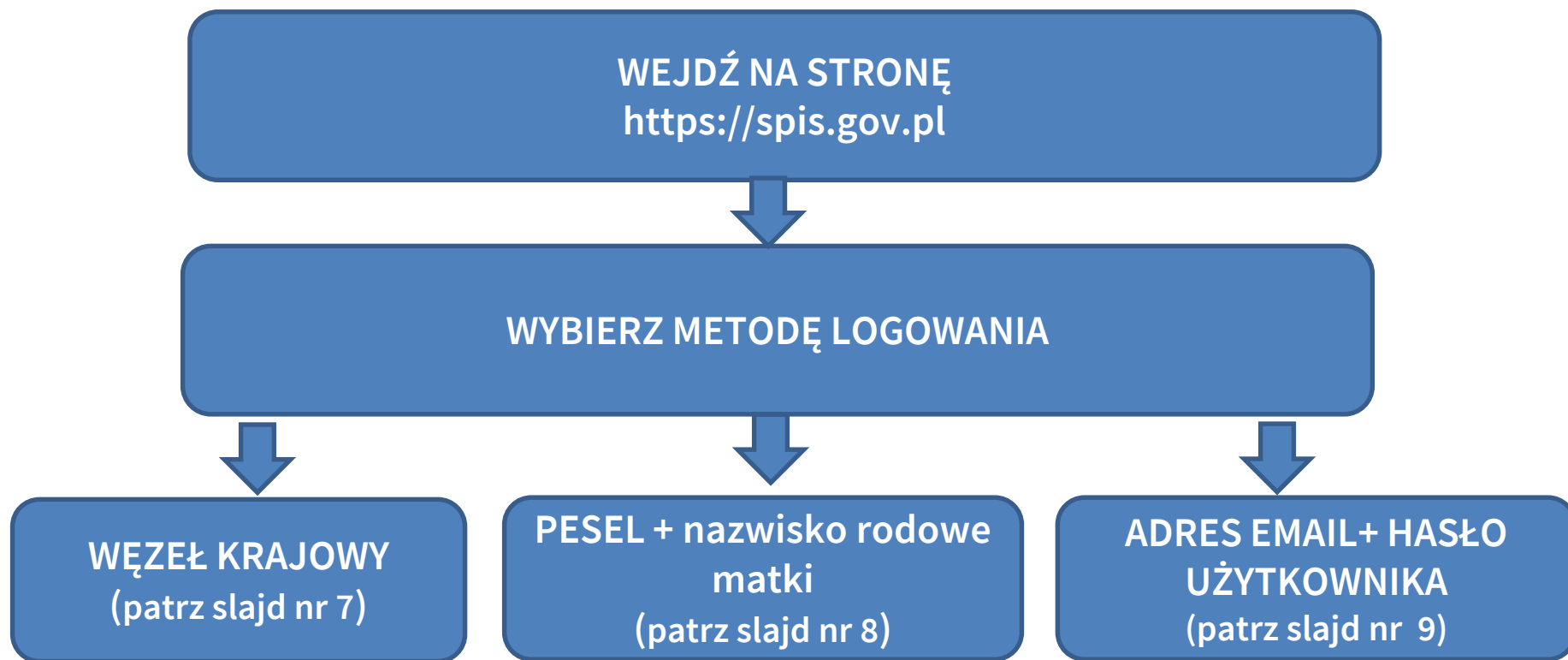
- programy rozwojowe;
- projekty zabezpieczające potrzeby społeczne i socjalne;
- strategie niezbędne do określenia potrzeb zdrowotnych, edukacyjnych i mieszkaniowych;
- bazy do określenia subwencji i dotacji ze środków Unijnych i krajowych.

# Metody zbierania danych w NSP 2021

- **samospis internetowy (CAWI)**  
przeprowadzany za pośrednictwem interaktywnej aplikacji dostępnej na stronie internetowej GUS;
- **wywiad telefoniczny (CATI)**  
przeprowadzany przez rachmistrza telefonicznego;
- **bezpośredni wywiad (CAPI)**  
przeprowadzany przez rachmistrza terenowego;
- **wywiad telefoniczny na żądanie**  
przeprowadzany przez rachmistrza telefonicznego z respondentem, który zadzwoni na infolinię spisową i wybierze kanał „Spisz się przez telefon”

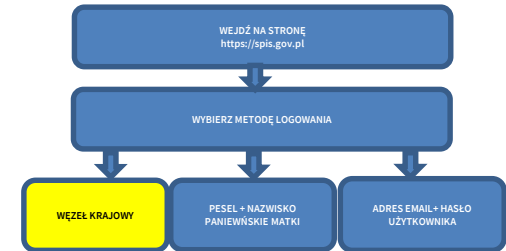


# Realizacja samospisu



# Metody logowania do aplikacji spisowej NSP 2021

## 1. WĘZŁ KRAJOWY



Po zalogowaniu tą metodą, kolejne logowania mogą być tylko tą metodą.

- Przy każdym kolejnym logowaniu użytkownikowi zostaną udostępnione dane które wcześniej zostały przez niego wpisane.
- W momencie poprawnego zakończenia samospisu (potwierzonego przyciskiem „Zakończ samospis”) lub w sytuacji upływu 14 dni od pierwszego skutecznego zalogowania, zostanie zablokowana możliwość dostępu do aplikacji.

Zaloguj się za pomocą nazwy  
użytkownika lub adresu e-mail

Nazwa użytkownika lub adres e-mail

Nie pamiętam nazwy użytkownika

Hasło

Nie pamiętam hasła

**ZALOGUJ SIĘ**

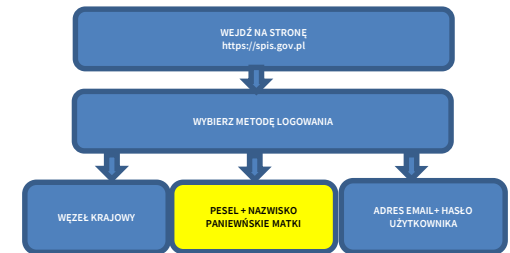
Nie masz Profilu Zaufanego?  
Twój bank lub dostawca nie udostępnił logowania?

**ZALÓŻ PROFIL**

Zaloguj się przy pomocy banku  
lub innego dostawcy



# Metody logowania do aplikacji spisowej NSP 2021



## 2. PESEL + NAZWISKO PANIEŃSKIE MATKI

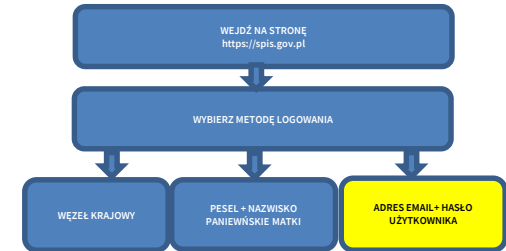
Przy pierwszym logowaniu tą metodą, dla dodatkowej ochrony, użytkownik będzie tworzył hasło.

- Kolejne logowania będą zabezpieczone poprzez PESEL i hasło (utworzone i znane wyłącznie użytkownikowi).
- Przy każdym kolejnym logowaniu użytkownikowi zostaną udostępnione dane które wcześniej zostały przez niego wpisane.
- Resetowanie hasła będzie możliwe poprzez kontakt z infolinią poprzez:
  - Weryfikację daty pierwszego wypełnienia,
  - Weryfikację cech: numer Pesel, nazwisko, imię pierwsze, imię drugie, imię matki, imię ojca, nazwisko rodowe osoby, nazwisko rodowe matki, datę urodzenia, wiek w latach ukończonych, płeć.



# Metody logowania do aplikacji spisowej NSP 2021

## 3. ADRES EMAIL + HASŁO UŻYTKOWNIKA



Metoda dla cudzoziemców nieposiadających numeru PESEL.

Na adres email zostanie wysłany link aktywacyjny, którego otwarcie będzie wymagane do aktywacji konta. Osoby posiadające tego rodzaju konto mogą logować się wielokrotnie, podając email oraz hasło.

- Przy każdym kolejnym logowaniu użytkownikowi zostaną udostępnione dane które wcześniej zostały przez niego wpisane.
- Resetowanie hasła będzie możliwe poprzez kontakt z infolinią poprzez:
  - Weryfikację daty pierwszego wypełnienia,
  - Weryfikację cech: nazwisko, imię pierwsze, imię drugie, imię matki, imię ojca, nazwisko rodowe osoby, nazwisko rodowe matki, datę urodzenia, wiek w latach ukończonych, płeć.

# Termin NSP 2021 według metod

Metoda spisu	Przed drugą nowelizacją ustawy o NSP 2021	Po drugiej nowelizacji ustawy o NSP 2021
Samospis internetowy - CAWI	1 kwiecień – 30 czerwiec br.	1 kwiecień – 30 wrzesień br.
Wywiad telefoniczny - CATI	16 kwiecień – 30 czerwiec br.	1 maj – 30 wrzesień br.
Wywiad bezpośredni - CAPI	16 kwiecień – 30 czerwiec br.	1 maj – 30 wrzesień br.
Wywiad telefoniczny na żądanie	1 kwiecień – 30 czerwiec br.	1 kwiecień – 30 wrzesień br.

# STANOWISKO DO SAMOSPISU

- bezpłatne, ogólnodostępne na terenie każdej gminy

Stanowisko do samospisu będzie zorganizowane w celu umożliwienia osobom nieposiadającym dostępu do Internetu lub sprzętu komputerowego umożliwiającego przeprowadzenie samospisu internetowego



Zbierane informacje dotyczą:

- charakterystyki demograficznej;
- aktywności ekonomicznej;
- poziomu wykształcenia;
- niepełnosprawności;
- migracji wewnętrznych i zagranicznych;
- charakterystyki etniczno-kulturowej;
- gospodarstw domowych i rodzin;
- stanu i charakterystyki zasobów mieszkaniowych oraz budynków.



W spisie nie ma pytań dotyczących:  
zarobków, dochodów, poziomu oszczędności lub inwestycji,  
numeru konta, numery karty kredytowej,  
posiadanego samochodu lub dóbr materialnych,  
planów wyjazdowych (urlopowych) i innych związanych ze statusem materialnym.

Zakres przedmiotowy określa załącznik nr 1 do ustawy o NSP 2021.

# Zakres przedmiotowy NSP 2021

## Pytania dobrowolne:

- Czy pozostaje Pan(i) w związku niesformalizowanym z inną osobą?
- Do jakiego wyznania religijnego (kościół lub związku wyznaniowego) Pan(i) należy?
- Czy ma Pan(i) ograniczoną zdolność wykonywania codziennych czynności spowodowaną problemami zdrowotnymi trwającymi 6 miesięcy lub dłużej?
- Proszę wskazać występujące u Pana(i) obecnie grupy schorzeń powodujące trudności w wykonywaniu codziennych czynności
- Która ze wskazanych grup schorzeń stanowi główną przyczynę odczuwanych przez Pana(ią) ograniczeń/trudności?

Osoby, które nie wyrażą zgody na udzielenie odpowiedzi na te pytania będą mogły zaznaczyć „nie chcę odpowiadać na to pytanie”.

# Zakres podmiotowy NSP 2021

Spisem powszechnym objęci są:

- ✓ Polacy i cudzoziemcy mieszkający w Polsce na stałe oraz przebywający czasowo (bez względu na to, czy są zameldowani czy nie),
- ✓ Polacy, którzy przebywają czasowo za granicą (bez względu na okres przebywania), ale cały czas zameldowani na pobyt stały w Polsce,
- ✓ Osoby bezdomne – obywatele polscy i cudzoziemcy,
- ✓ Mieszkania, budynki, zamieszkałe pomieszczenia niebędące mieszkaniami oraz obiekty zbiorowego zakwaterowania.

Spisem powszechnym nie obejmuje się:

- ✗ szefów oraz cudzoziemskiego personelu przedstawicielstw dyplomatycznych i urzędów konsularnych państw obcych, członków ich rodzin oraz innych osób korzystających z przywilejów i immunitetów na mocy umów, ustaw lub powszechnie ustalonych zwyczajów międzynarodowych,
- ✗ mieszkań, budynków, obiektów oraz pomieszczeń będących własnością przedstawicielstw dyplomatycznych i urzędów konsularnych państw obcych.

# Obowiązek udzielania odpowiedzi

## Obowiązki respondentów w NSP 2021:

- udzielanie dokładnych, wyczerpujących i zgodnych z prawdą odpowiedzi (art. 28 ust. 1 ustawy NSP 2021 r.)
- przeprowadzenie samospisu internetowego (art. 15 ust. 1 ustawy NSP 2021 r.), obowiązek ten nie wyłącza możliwości zebrania w każdym czasie danych metodą wywiadu bezpośredniego lub metodą wywiadu telefonicznego.

Osoba fizyczna objęta spisem powszechnym, która nie może dopełnić obowiązku przeprowadzenia samospisu internetowego, zgłasza ten fakt na numer infolinii spisowej 22 27 99 999, nie później niż do dnia 31 maja 2021 r. (lub 31 sierpnia 2021 r. – po wejściu w życie drugiej nowelizacji ustawy o NSP 2021).

Udzielenie odpowiedzi niezgodnych ze stanem faktycznym oraz odmowa udzielenia odpowiedzi pociągają za sobą skutki prawne przewidziane w przepisach art. 56 i 57 ustawy o statystyce publicznej.

Art. 56 Kto wbrew obowiązkowi przekazuje dane statystyczne niezgodne ze stanem faktycznym, podlega grzywnie, karze ograniczenia wolności albo pozbawienia wolności do lat 2. W wypadku mniejszej wagi sprawca podlega grzywnie.

Art. 57 Kto wbrew obowiązkowi odmawia wykonania obowiązku statystycznego albo udzielenia informacji w spisie powszechnym lub innym badaniu statystycznym, podlega grzywnie.

# Bezpieczeństwo danych zebranych podczas NSP 2021

Dane, które zostaną przekazane w Spisie są:

- poufne i chronione prawnie – objęte tajemnicą statystyczną,
- zanonimizowane i zaszyfrowane,
- przechowywane na serwerze użytkowanym tylko przez GUS,
- zabezpieczone nowoczesnymi rozwiązaniami technologicznymi.

W momencie zakończenia wypełniania ankiety przekazane informacje otrzymują status danych statystycznych, są chronione i niedostępne dla osób nieuprawnionych.

**Za nieprawne wykorzystanie danych grozi kara pozbawienia wolności!**



# Zadania gminnych organów spisowych

## Gminny Komisarz Spisowy (GKS)

Na terenie gminy pracami spisowymi kierują Gminni Komisarze Spisowi, którymi są odpowiednio wójt, burmistrz, prezydent miasta. Zastępcą Gminnego Komisarza Spisowego jest osoba wyznaczona przez GKS.

Do zadań GKS należy m.in. :

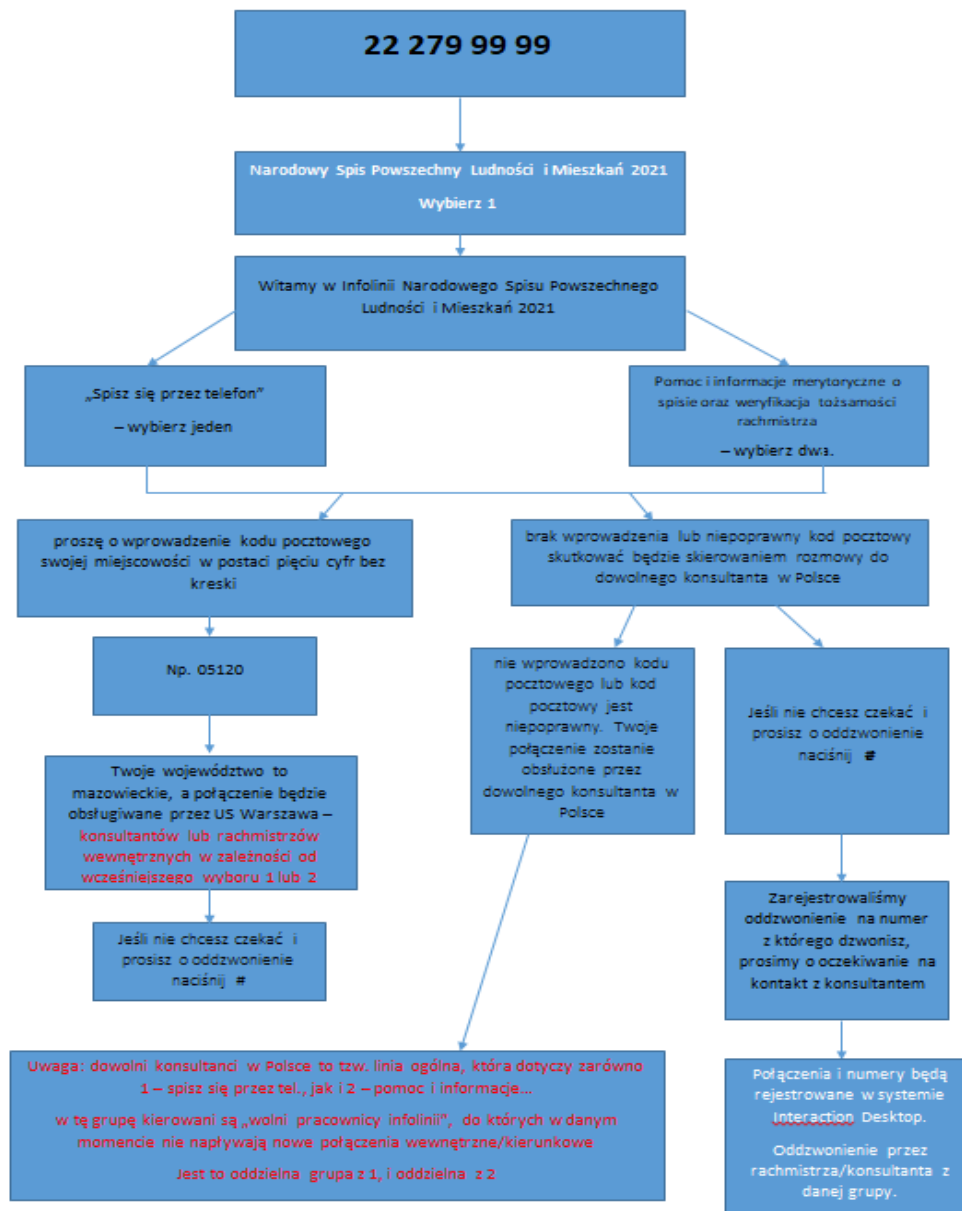
- kierowanie pracą GBS oraz nadzór nad prawidłową realizacją wszystkich prac przewidzianych do wykonania;
- czuwanie nad przestrzeganiem tajemnicy statystycznej oraz przepisów w zakresie ochrony danych osobowych oraz nadawanie upoważnień do przetwarzania danych osobowych, w zakresie udzielonego upoważnienia;
- przeprowadzenie naboru kandydatów na rachmistrzów terenowych;
- zapewnienie dostępu do stanowiska komputerowego z zainstalowanym oprogramowaniem umożliwiającym przeprowadzenie samospisu internetowego;
- nadzorowanie oraz aktywne uczestnictwo w akcji informacyjno-popularyzacyjnej prowadzonej przez GBS zmierzającej do wytworzenia w społeczeństwie przychylnej atmosfery do spisu, zwiększenia zainteresowania dokonaniem samospisu oraz zaufania do osób zbierających dane;
- w przypadku odmowy udzielania informacji przez osoby podlegające spisaniu, interweniowanie w celu skutecznego przeprowadzenia wywiadów;

# Zadania gminnych organów spisowych

Do zadań Gminnych Biur Spisowych należy:

- prowadzenie działań promujących spis, a zwłaszcza samospis internetowy, we współpracy z WBS, opartych na materiałach przygotowanych w CBS;
- przekazywanie do WBS meldunków o przebiegu prac spisowych na terenie gminy drogą e-mailową;
- kontrola przebiegu realizacji spisu oraz bezzwłoczne zgłaszanie do GKS wszelkich problemów organizacyjnych, a do WBS wszelkich problemów metodologicznych nie rozstrzygniętych instrukcyjnie;
- udzielanie pomocy rachmistrzom terenowym we wszystkich sytuacjach zagrażających bezpieczeństwu rachmistrzów lub mogących spowodować niekompletność wyników spisu;
- sporządzenie raportu z przebiegu spisu powszechnego i przesłanie drogą e-mailową do WBS.

# Infolinia spisowa



Więcej informacji na temat spisu: [spis.gov.pl](https://spis.gov.pl)

 Liczymy się  
**DLA POLSKI!**

Więcej na [spis.gov.pl](https://spis.gov.pl)



Narodowy Spis Powszechny  
Ludności i Mieszkań 2021