

Mariusz Górski,

GRODZIEC 16.02.2026



**Pan Mirosław Wieszołek**

**Burmistrz Ozimka**

**za pośrednictwem**

**Pana Zygmunta Olbryta**

**Przewodniczącego RM w Ozimku**

## **INTERPELACJA**

**w sprawie poprawy bezpieczeństwa ruchu drogowego na drodze krajowej nr 46 w miejscowości  
Grodziec**

Na podstawie art. 24 ust. 3 ustawy o samorządzie gminnym składam interpelację w sprawie pilnej interwencji dotyczącej bezpieczeństwa ruchu drogowego na drodze krajowej nr 46 w miejscowości Grodziec (wysepki zlokalizowane na początku oraz na końcu miejscowości).

Podczas licznych spotkań z mieszkańcami Gminy Ozimek, przedstawicielami Ochotniczych Straży Pożarnych oraz na podstawie własnych obserwacji, jednoznacznie wskazywany jest poważny problem związany z niewystarczającą widocznością przedmiotowych wysepek.

Główną przyczyną zdarzeń drogowych w tej lokalizacji jest:

- brak dostatecznie widocznego krawężnika wysepek,
- brak czytelnej, kontrastowej obwiedni (białego pasa) wokół wysepek,
- ograniczona widoczność w warunkach mgły, opadów oraz po zmroku.

Pomimo świadomości zagrożenia, kierowcom bardzo często zdarza się najechać na wysepki. W praktyce niemal codziennym widokiem są pojazdy z uszkodzonymi kołami, kierowcy dokonujący wymiany ogumienia, interwencje pomocy drogowej, pojazdy wyciągane z rowów oraz uszkodzone bariery ochronne w bezpośrednim sąsiedztwie wysepek.

Z analizy zdarzeń drogowych w okresie 01.01.2019 r. – 31.03.2025 r. wynika, że udział zdarzeń na tym odcinku drogi krajowej nr 46 jest niezmiernie wysoki. Jednocześnie należy zaznaczyć, że dostępne zestawienia nie obejmują wszystkich zdarzeń, co może oznaczać, iż rzeczywista skala problemu jest jeszcze większa.

Dodatkowo na wysepce zlokalizowanej na początku miejscowości zamontowano latarnie oświetleniowe, które do chwili obecnej nie zostały uruchomione, co znacząco wpływa na pogorszenie widoczności infrastruktury drogowej.

W związku z powyższym zwracam się z następującymi pytaniami:

1. Czy Gmina Ozimek podejmowała działania lub występowała do Generalna Dyrekcja Dróg Krajowych i Autostrad (Oddział w Opolu) o poprawę widoczności wysepek w miejscowości Grodziec?
2. Czy planowane jest wystąpienie do zarządcy drogi o:
  - wykonanie wyraźnej, kontrastowej obwiedni wysepek,
  - poprawę oznakowania poziomego i pionowego,
  - zastosowanie dodatkowych elementów odblaskowych lub aktywnego oznakowania,
  - pilne uruchomienie zamontowanego oświetlenia?
3. W jakim terminie planowane jest uruchomienie oświetlenia wysepki na początku miejscowości?
4. Czy Komenda Wojewódzka Policji w Opolu zgłaszała do zarządcy drogi uwagi dotyczące bezpieczeństwa w przedmiotowej lokalizacji?
5. Czy Gmina planuje wnioskować o przeprowadzenie audytu bezpieczeństwa ruchu drogowego na tym odcinku drogi krajowej nr 46?

Do interpelacji załączam:

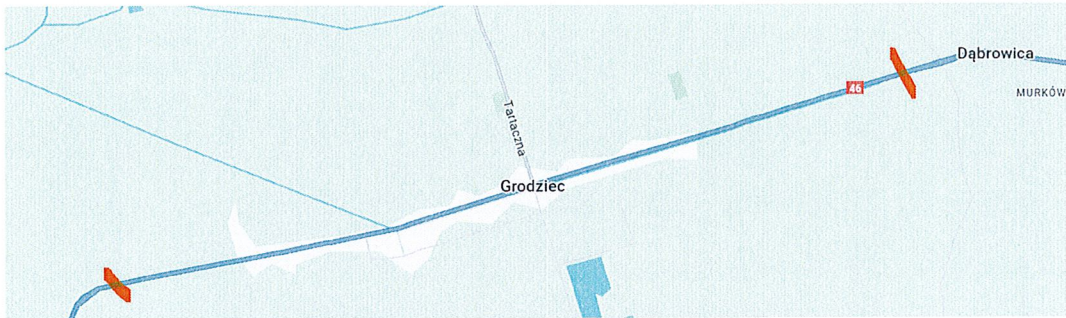
- zestawienie zdarzeń drogowych z okresu 01.01.2019 r. – 31.03.2025 r.,
  - dokumentację fotograficzną potwierdzającą skalę problemu,
- zaznaczony odcinek drogi ww. wniosku,
- zaznaczony brak obwiedni wysepek,
- widok nocny,
- wypadki na przestrzeni 1 roku (wszystkie w okolicach wysepek)

Z uwagi na realne zagrożenie zdrowia i życia mieszkańców oraz użytkowników drogi krajowej, proszę o potraktowanie sprawy jako pilnej i udzielenie szczegółowej odpowiedzi w ustawowym terminie.

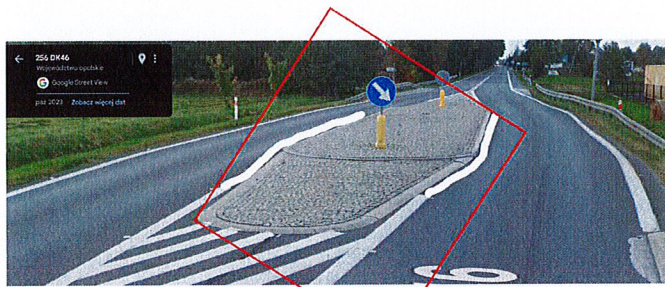
Z poważaniem: Mariusz Górski



1) Zaznaczony odcinek drogi ww. wniosku



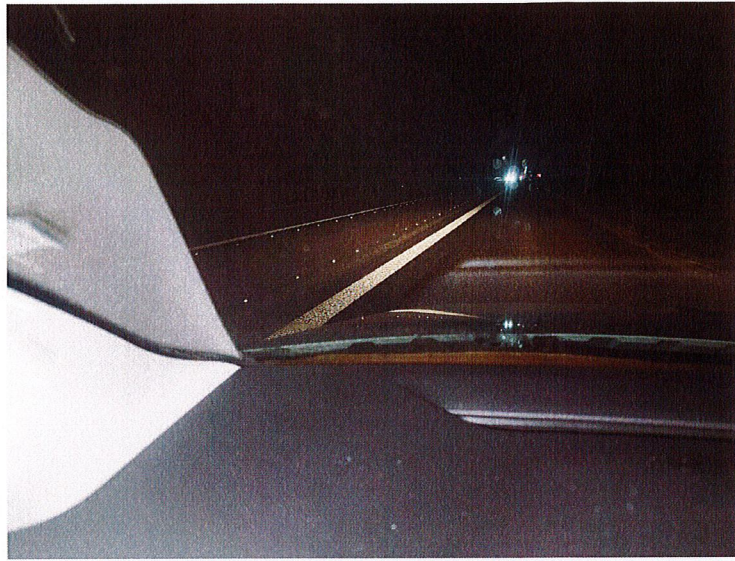
2) Zaznaczony brak obwodni wysepek



3) Widok nocny







4) Wypadki na przestrzeni 1 roku – wszystkie w okolicach wysepek



