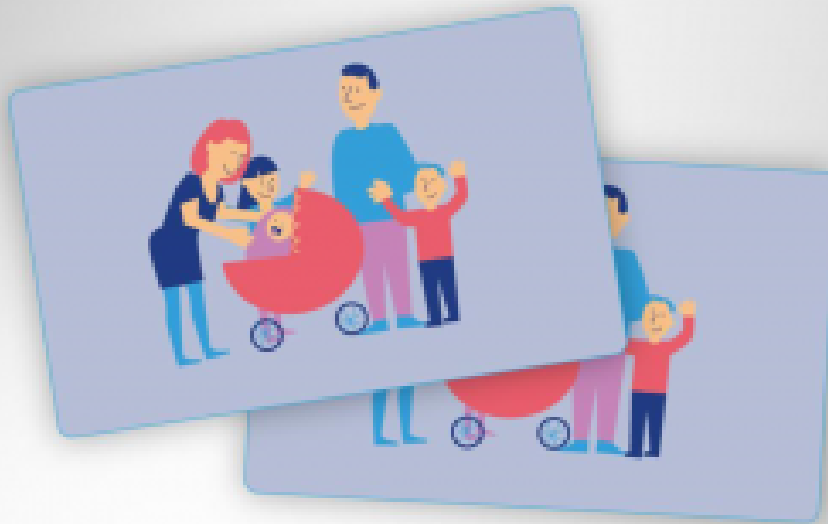


## Karta Dużej Rodziny a limit preferencyjnego zużycia energii elektrycznej do 3 MWh



### Karta Dużej Rodziny a limit preferencyjnego zużycia energii elektrycznej do 3 MWh

Karta Dużej Rodziny a limit preferencyjnego zużycia energii elektrycznej do 3 MWh

Szczególne rozwiązania służące ochronie odbiorców energii elektrycznej w 2023 r. dotyczą m. in. ochrony rodzin wielodzietnych, w których odbiorca uprawniony to posiadacz Karty Dużej Rodziny, który jest rodzicem rodziny wielodzietnej i dokonuje zakupu energii elektrycznej w celu jej zużycia na własny użytek.

W przedmiotowej regulacji uwzględniono zapisy gwarantujące stosowanie cen z roku 2022 w rozliczeniach z odbiorcami za dostawy energii w roku 2023. Zastosowano dodatkowe wsparcie dla rodzin posiadających Kartę Dużej Rodziny, dla których zwiększono limit preferencyjnego zużycia energii elektrycznej do 3 MWh, uwzględniając ich zwiększone potrzeby dotyczące zużycia energii elektrycznej. Jeśli ww. odbiorcy nabyli uprawnienia do zwiększonego limitu preferencyjnego zużycia energii elektrycznej (3 MWh) w trakcie 2023 r., limit ten stosuje się proporcjonalnie do liczby miesięcy w 2023 r., w których spełniali wymogi dotyczące nabycia tychże uprawnień.

Odbiorca, po przekroczeniu zużycia w wysokości 3 MWh, za każdą kolejną zużytą kWh będzie rozliczany według cen obowiązujących w taryfie danego przedsiębiorstwa z roku 2023, odpowiednio (w przypadku sprzedawców alternatywnych) według ceny wolnorynkowej, obowiązującej z zapisów umownych pomiędzy nim, a jego sprzedawcą energii.

Ponadto wprowadzono mechanizm zachęcający do efektywnego zużycia energii, przy założeniu zużycia przez odbiorcę w roku 2023 maksymalnie 90% wolumenu z roku 2022.

Powyższy mechanizm dąży do upustu w rozliczeniach. W przypadku gdy poziom zużycia energii elektrycznej przez odbiorcę uprawnionego w okresie od dnia 1 października 2022 r. do dnia 31 grudnia 2023 r. w punkcie poboru energii wynosił nie więcej niż 90% zużycia w stosunku do poziomu zużycia energii elektrycznej przez tego odbiorcę w okresie od dnia 1 października 2021 r. do dnia 31 grudnia 2022 r., podmiot uprawniony w rozliczeniach z tym odbiorcą w 2024 r. stosuje upust.

Kwotę upustu stanowi równowartość 10% łącznej kwoty rozliczenia sprzedaży energii elektrycznej oraz usługi dystrybucji energii elektrycznej poniesionej przez odbiorcę uprawnionego w okresie od dnia 1 października 2022 r. do dnia 31 grudnia 2023 r.

Posiadacz Karty Dużej Rodziny, który jest rodzicem rodziny wielodzietnej (odbiorca uprawniony), w celu umożliwienia stosowania wobec niego limitu zużycia energii elektrycznej wynoszącego maksymalnie 3 MWh, składa przedsiębiorstwu energetycznemu wykonującemu działalność gospodarczą w zakresie obrotu energią elektryczną lub przedsiębiorstwu energetycznemu zajmującemu się dystrybucją energii elektrycznej (podmioty uprawnione), oświadczenie o spełnianiu przez tego odbiorcę warunków pozwalających na uznanie go za odbiorcę uprawnionego.

Składając oświadczenie posiadacz Karty Dużej Rodziny, który jest rodzicem rodziny wielodzietnej (odbiorca uprawniony), podaje numer Karty Dużej Rodziny i załącza kopię tej Karty.

Przedsiębiorstwo energetyczne w celu weryfikacji danych, zawartych w oświadczeniu, dotyczącym odbiorcy uprawnionego, może żądać przedstawienia do wglądu od tego odbiorcy odpowiednio ważnej Karty Dużej Rodziny.

W przypadku odbiorcy uprawnionego posiadającego, w dniu wejścia w życie ustawy, Kartę Dużej Rodziny, oświadczenie należy złożyć niezwłocznie, jednak nie później niż w terminie 30 dni od dnia wejścia w życie ustawy. Ustawa z dnia 7 października 2022 r. o szczególnych rozwiązaniach służących ochronie odbiorców energii elektrycznej w 2023 roku w związku z sytuacją na rynku energii elektrycznej (Dz.U. z 2022 r. poz. 2127) weszła w życie w dniu 18 października 2022 r.

Dla osób, które nie złożyły oświadczenia w terminie, limit zużycia energii elektrycznej, stosuje się proporcjonalnie do liczby miesięcy w 2023 r., rozpoczynając od miesiąca następującego po miesiącu, w którym złożono oświadczenie.

Rodzic, który nabył uprawnienia do Karty Dużej Rodziny w trakcie 2023 r. lub nabył nową nieruchomość może złożyć oświadczenie. Jednak limit zużycia energii stosuje się proporcjonalnie do liczby miesięcy w 2023 r., rozpoczynając od miesiąca, w którym złożono oświadczenie.

Oświadczenie, składa się na piśmie, w postaci papierowej lub elektronicznej, niezwłocznie, nie później niż do dnia 30 czerwca 2023 r.