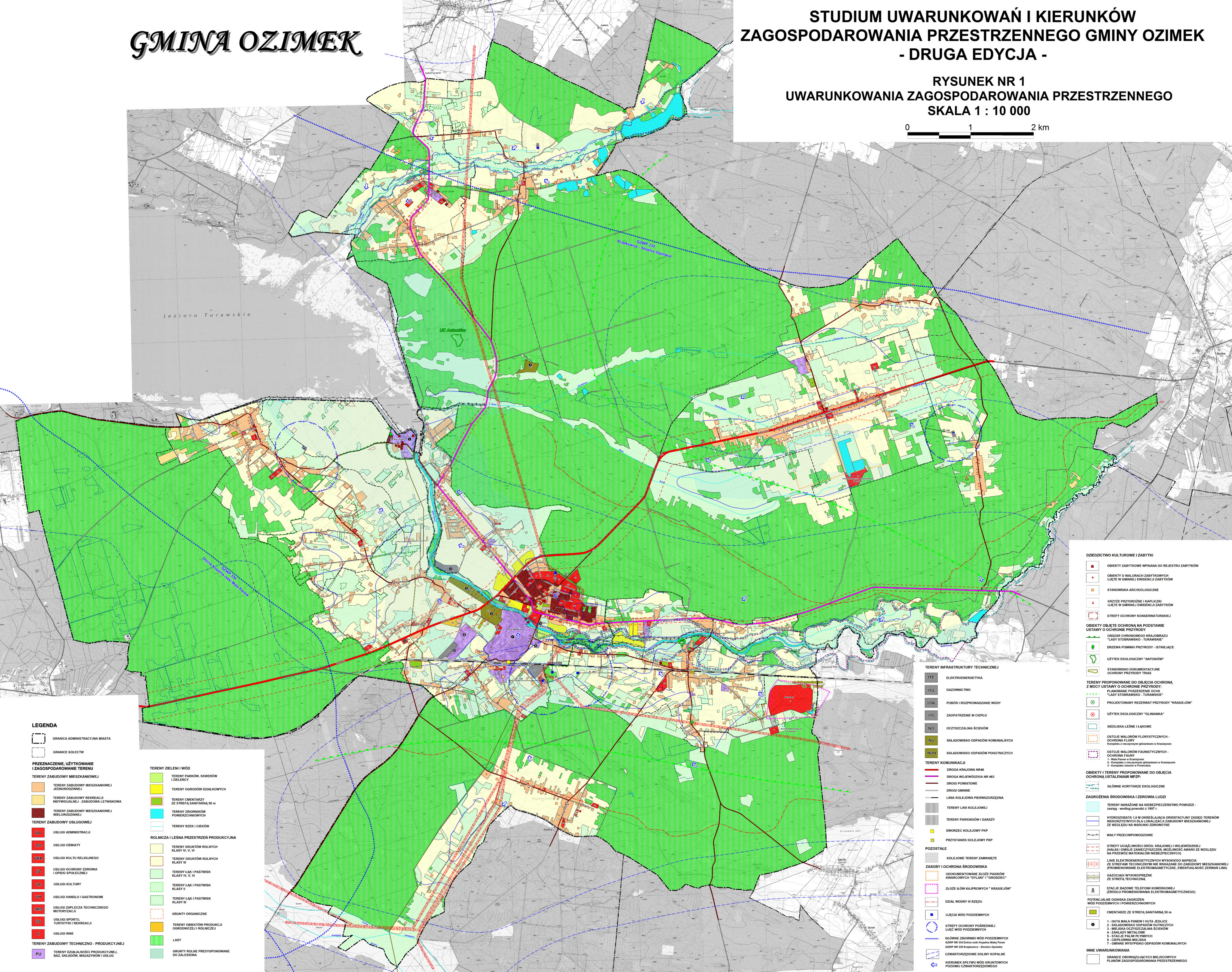


0 1 2 km



#### LEGENDA

- GRANICA ADMINISTRACYJNA MIASTA
- GRANICE SOŁECTW
- PRZEZNACZENIE, UŻYTKOWANIE I ZAGOSPODAROWANIE TERENU**
- TERENY ZABUDOWY MIESZKANIOWEJ**
- TERENY ZABUDOWY MIESZKANIOWEJ JEDNORODZINNEJ
- TERENY ZABUDOWY REKREACJI INDYWIDUALNEJ - ZABUDOWA LETNISKOWA
- TERENY ZABUDOWY MIESZKANIOWEJ WIELORODZINNEJ
- TERENY ZABUDOWY USŁUGOWEJ**
- USŁUGI ADMINISTRACYJNE (UA)
- USŁUGI OŚWIATY (UO)
- USŁUGI KULTURY RELIGIJNEGO (UKR)
- USŁUGI OCHRONY ZDROWIA I OPIEKI SPOŁECZNEJ (UZ)
- USŁUGI KULTURY (UK)
- USŁUGI HANDLU I GASTRONOMII (UH)
- USŁUGI ZAPLECZA TECHNICZNEGO MOTORYZACJI (UKS)
- USŁUGI SPORTU, TURYSTYKI I REKREACJI (US)
- USŁUGI INNE (U)
- TERENY ZABUDOWY TECHNICZNO - PRODUKCYJNEJ**
- TERENY ODDALONEJ PRODUKCYJNEJ, BŁZ. SKŁADÓW, MAGAZYNÓW I USŁUG (PU)

- TERENY ZIELONI I WODY**
- TERENY PARKÓW, SKWERÓW I ZIELENICY
- TERENY OGRODÓW OZDABIAJĄCYCH
- TERENY CMENTARZY ZE STREFĄ SANITARNĄ 50 m
- TERENY ZBIORNIKÓW POWIERZCHNIOWYCH
- TERENY RZEK I CIEKÓW
- ROLNICZA I LEŚNA PRZESTRZEŃ PRODUKCYJNA**
- TERENY GRUNTÓW ROLNYCH KLASY IV, V, VI
- TERENY GRUNTÓW ROLNYCH KLASY III
- TERENY ŁĄK I PASTWISK KLASY IV, V, VI
- TERENY ŁĄK I PASTWISK KLASY II
- TERENY ŁĄK I PASTWISK KLASY III
- GRUNTY ORGANICZNE
- TERENY OBIEKTÓW PRODUKCJI OGRODNICZEJ I ROLNICZEJ
- LASY
- GRUNTY ROLNE PREDYSPONOWANE DO ZAŁĘSZENIA

- TERENY INFRASTRUKTURY TECHNICZNEJ**
- ITE ELEKTROENERGETYKA
- ITG GAZOWNICTWO
- ITW PÓBÓR I ROZPROWADZANIE WODY
- ITC ZAOPATRZENIE W CIEPŁO
- NO OCZYSZCZALNIA ŚCIEKÓW
- NU SKŁADOWISKO ODPADÓW KOMUNALNYCH
- NUH SKŁADOWISKO ODPADÓW POHLITNYCH
- TERENY KOMUNIKACJI**
- DROGA KRAJOWA NR46
- DROGA WODNOCIEŚNA NR43
- DROGI POWIATOWE
- DROGI GMINNE
- LINIA KOLEJOWA PIERWSZORZĘDZONA
- TERENY LINI KOLEJOWEJ
- TERENY PARKINGÓW I GARAŻY
- DWORZEC KOLEJOWY PKP
- PRZYSTANEK KOLEJOWY PKP
- POZOSTAŁE**
- KOLEJOWE TERENY ZAMKNIĘTE
- ZABORY I OCHRONA ŚRODOWISKA**
- UDOKUMENTOWANE ŻŁOŻE PASKÓW KWARCOWYCH "DYLAK" I "GRODZIEC"
- ŻŁOŻE KÓW KALPIMOWYCH "KRASIEJÓW"
- DZIAŁ WODNY III RZĘDU
- ŁĘCZKA WÓD PODZIEMNYCH
- STREFY OCHRONY POSREDSIEJ I ŁĘCZKI WÓD PODZIEMNYCH
- GŁÓWNE ZBIORNIKI WÓD PODZIEMNYCH CZYPI NR 314 (dolina rzeki Kruszyca Mała) i CZYPI NR 338 (Krupańskie - Strzelca Opolska)
- CZWARTORZĘDOWE DOLINY KOPALNE
- KIERUNEK SPŁYWU WÓD GRUNTOWYCH POZIOMU CZWARTORZĘDOWEGO

- DZIEDZICTWO KULTUROWE I ZABYTKI**
- OBIEKTY ZABYTKOWE WPISANE DO REJESTRU ZABYTKÓW
- OBIEKTY O WALOACH ZABYTKOWYCH UJĘTE W GMINNEJ EWIDENCJI ZABYTKÓW
- STANOWISKA ARCHEOLOGICZNE
- KRZYŻE PRZYRODNE I KAPLICZKI UJĘTE W GMINNEJ EWIDENCJI ZABYTKÓW
- STREFY OCHRONY KONSERWATORSKIEJ
- OBIEKTY OBJĘTE OCHRONĄ NA PODSTAWIE USTAWY O OCHRONIE PRZYRODY**
- OBZAR CHRONIENEGO KRAJOBRAZU "LAS STOBARSKO - TURAWSKIE"
- DRZEWA POMIKNI PRZYRODY - ISTNIĄCE
- UŻYTEK EKOLOGICZNY "ANTONÓW"
- STANOWISKO DOKUMENTACYJNE OCHRONY PRZYRODY TRIAS
- TERENY PROPONOWANE DO OBJĘCIA OCHRONĄ Z MOCY USTAWY O OCHRONIE PRZYRODY:**
- PLANOWANE POZIEMNE SŁUPY "LAS STOBARSKO - TURAWSKIE"
- PROJEKTOWANY REZERWAT PRZYRODY "KRASIEJÓW"
- UŻYTEK EKOLOGICZNY "OLIŃNIANKA"
- SIEDLISKA LEŚNE I ŁĄKOWE
- OSTOJE WALÓW FLORYSTYCZNYCH - OCHRONA FLORY (Kompleksy i miejscowe gniazda w Kruszyca)
- OSTOJE WALÓW FAUNISTYCZNYCH - OCHRONA FAUNY (1 - Mała Płocina w Kruszyca, 2 - Kompleks z miejscowymi gniazdanami w Kruszyca)
- OBIEKTY I TERENY PROPONOWANE DO OBJĘCIA OCHRONĄ USTALENIAMI MPZP:**
- GŁÓWNE KORYTARZE EKOLOGICZNE
- ZAGROŻENIA ŚRODOWISKA I ZDROWIA LUDZI**
- TERENY NARAŻONE NA NIEBEZPIECZENSTWO POWODZI - ZARĘCZE WODNOCIEŚNA I WODNOCIEŚNA
- HYDROBATA I B. W OKRESIAJĄCA ORIENTACYJNY ZABEG TERENÓW NIEKORZYSTNYCH DLA LOKALIZACJI ZABUDOWY MIESZKANIOWEJ ZE WZGLĘDU NA WARKUNY ZDROWOTNE
- WALY PRZECIWPÓWODZIOWE
- STREFY UCZAJ. WÓD DROG. KRAJOWEJ I WODNOCIEŚNEJ (HAŁAS I EMISJE ZANIECZYSZCZEN. MOŻLIWOŚĆ AWARII ZE WZGLĘDU NA PRZEWOZ MATERIAŁÓW NIEBEZPIECZNYCH)
- LINE ELEKTROENERGETYCZNE WYSOKIEGO NAPIĘCIA ZE STREFAMI TECHNICZNYMI WSKAZANE DO ZABUDOWY MIESZKANIOWEJ (PROMIENIOWANIE ELEKTROMAGNETYCZNE, EWENTUALNOŚĆ ZERWAN LINII)
- GAZOCIAŁY WYSOKOPRĘŻNE ZE STREFAMI TECHNICZNYMI
- STACJE BAZOWE TELEFONU KOMÓRKOWEJ (ŹRÓDŁO PROMIENIOWANIA ELEKTROMAGNETYCZNEGO)
- POTENCJALNE OGNISKA ZAGROŻEN WÓD PODZIEMNYCH I POWIERZCHNIOWYCH**
- CMENTARZE ZE STREFĄ SANITARNĄ 50 m
- 1 - HUTA MAŁA PANEW I HUTA JEDUCE
- 2 - SKŁADOWISKO ODPADÓW HUTNICZYCH
- 3 - MIEJSCA OCZYSZCZANIA ŚCIEKÓW
- 4 - ZAKŁADY METALOWE
- 5 - STACJE PŁYTYNYCH
- 6 - CIEPLOWNIA MIEJSKA
- 7 - GMINNE WYDZISKO ODPADÓW KOMUNALNYCH
- INNE UWARUNKOWANIA**
- GRANICE OBWIAZUJĄCYCH MIEJSCOWYCH PLANÓW ZAGOSPODAROWANIA PRZESTRZENNEGO