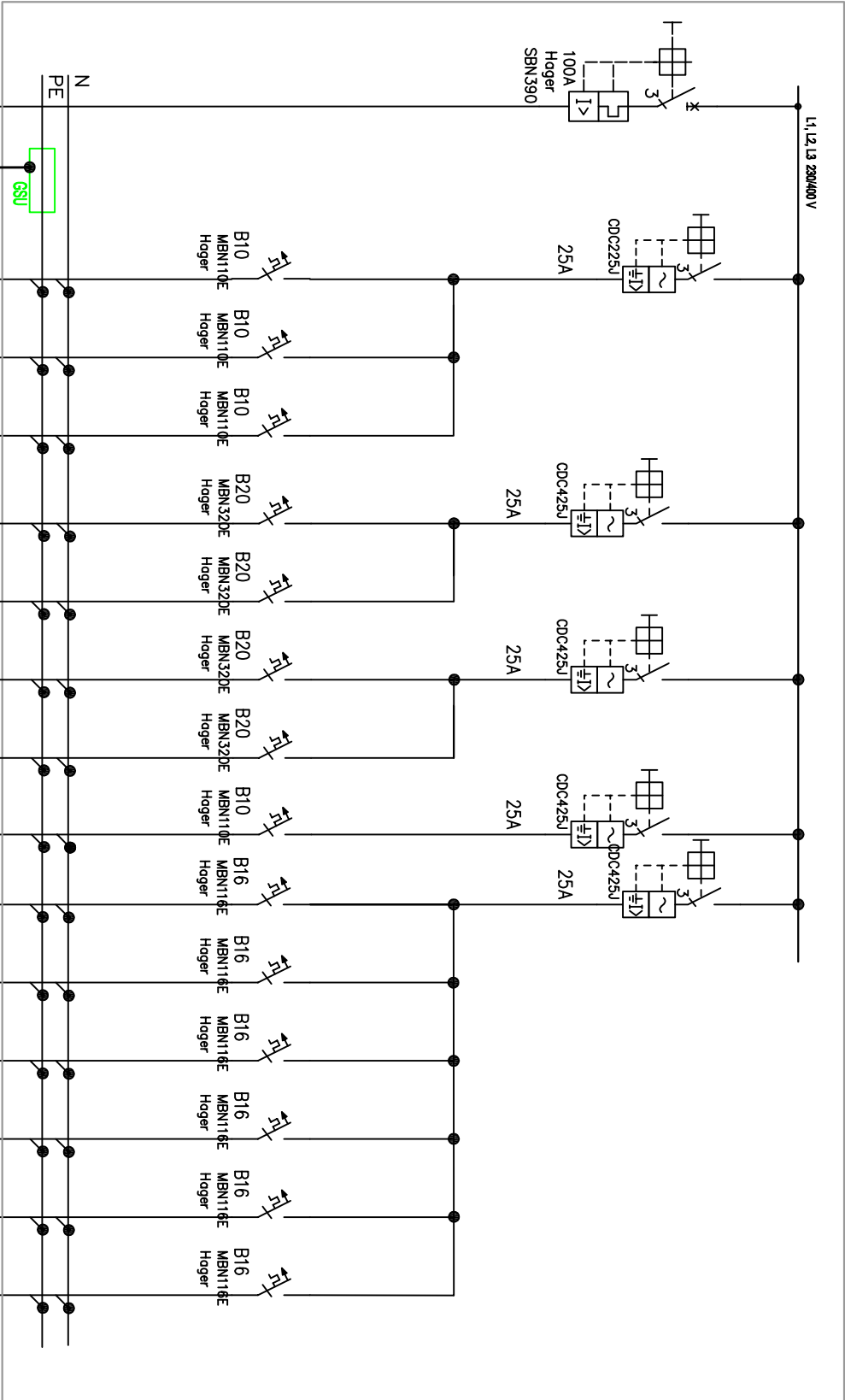


Rozdzielnica TK - fw2  
HAGER FW412WT 4x12



1	2	3	4	5	6	7	8	9	10	11	12	13	14
Obwód ośr.	Obwód ośr.	Obwód ośr. alternatywny	Obwód pieca elektrycznego hydrotermicznego	Obwód pieca kominkowego - piecowego	Obwód elektrycznego kociołka 1	Obwód elektrycznego kociołka 2	Obwód wentylatora	Obwód grzewczy ogólny 1	Obwód grzewczy ogólny 2	Obwód grzewczy ogólny 3	Obwód grzewczy ogólny 4	Obwód REZERWA	Obwód REZERWA
VDV 340x1,5 300W	VDV 340x1,5 300W	VDV 340x1,5 40W	VDV 340x1,5 750W	VDV 340x1,5 750W	VDV 340x1,5 750W	VDV 340x1,5 750W	VDV 340x1,5 900W	VDV 340x1,5 1200W	VDV 340x1,5 1200W	VDV 340x1,5 1200W	VDV 340x1,5 1200W		

R<30Ω  
łączyć do istniejącego  
uzłomu obokowego

Proj. wż YLY 5x16 mm2 p/t z  
Rozdzielniczy RG

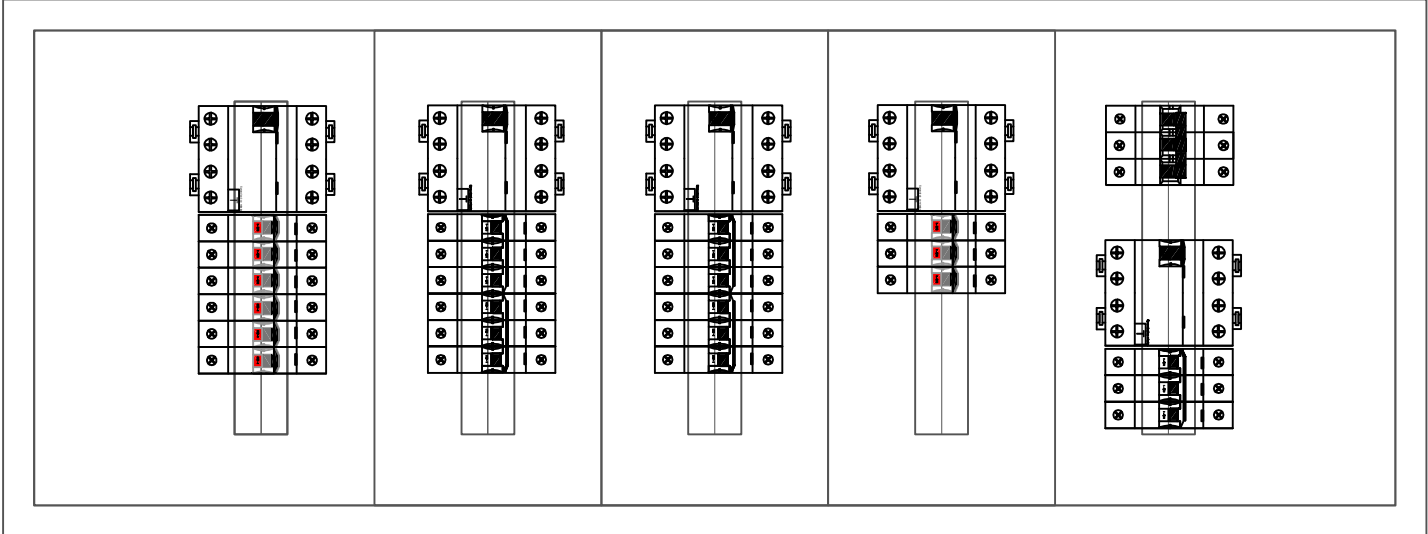
obwód  
kuchnia pieca

50A gG

RG

Pi = 35,9 kW
kj = 0,8 kW
Pi = 28,7 kW
Is = 50 A
Układ TN-S

941



głębokość - 150

Rozdzielnica TK - fw2  
HAGER FW512WT 5x12

Pracownia Projektowa arch. Jadwiga Bartnik		OBIEKT ADRES <b>Budynek Żłobka w Ozimku Ozimek, ul. Księdza Kałuzę 15</b>	
ul. Szarych Szeregów 64/14 45-286 OPOLE tel. 604548335 e-mail: jadwiga.bartnik@o2.pl		INWESTOR <b>Gmina Ozimek ul.Ks J.Dzierżona 4B, 46-040 Ozimek</b>	
BRANŻA ARCHITEKTURA		DATA <b>16.10.2017</b>	
TEMAT ZADANIA PRZEBUDOWA POMIESZCZEŃ ŻŁOBKA SAMORZĄDOWEGO NA POTRZEBY NOWEGO ODDZIAŁU ŻŁOBKOWEGO		SKALA <b>E5</b>	
FAZA PROJEKTU PROJEKT BUDOWLANY		PROJEKTANT <b>mgr inż. Janusz Kurej</b>	
TEMAT RYSUNKU SCHEMAT I WIDOK ROZDZIELNICZY TK		UPRAWNIENIA <b>mgr inż. Leszek Tamogrodzki</b>	
		OPRACOWAŁ <b>mgr inż. Karol Dirzga</b>	
		UPRAWNIENIA <b>51/820p</b>	
		PODPIS	