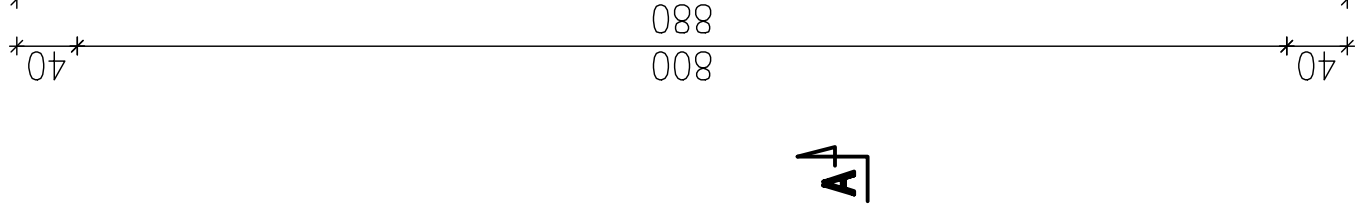
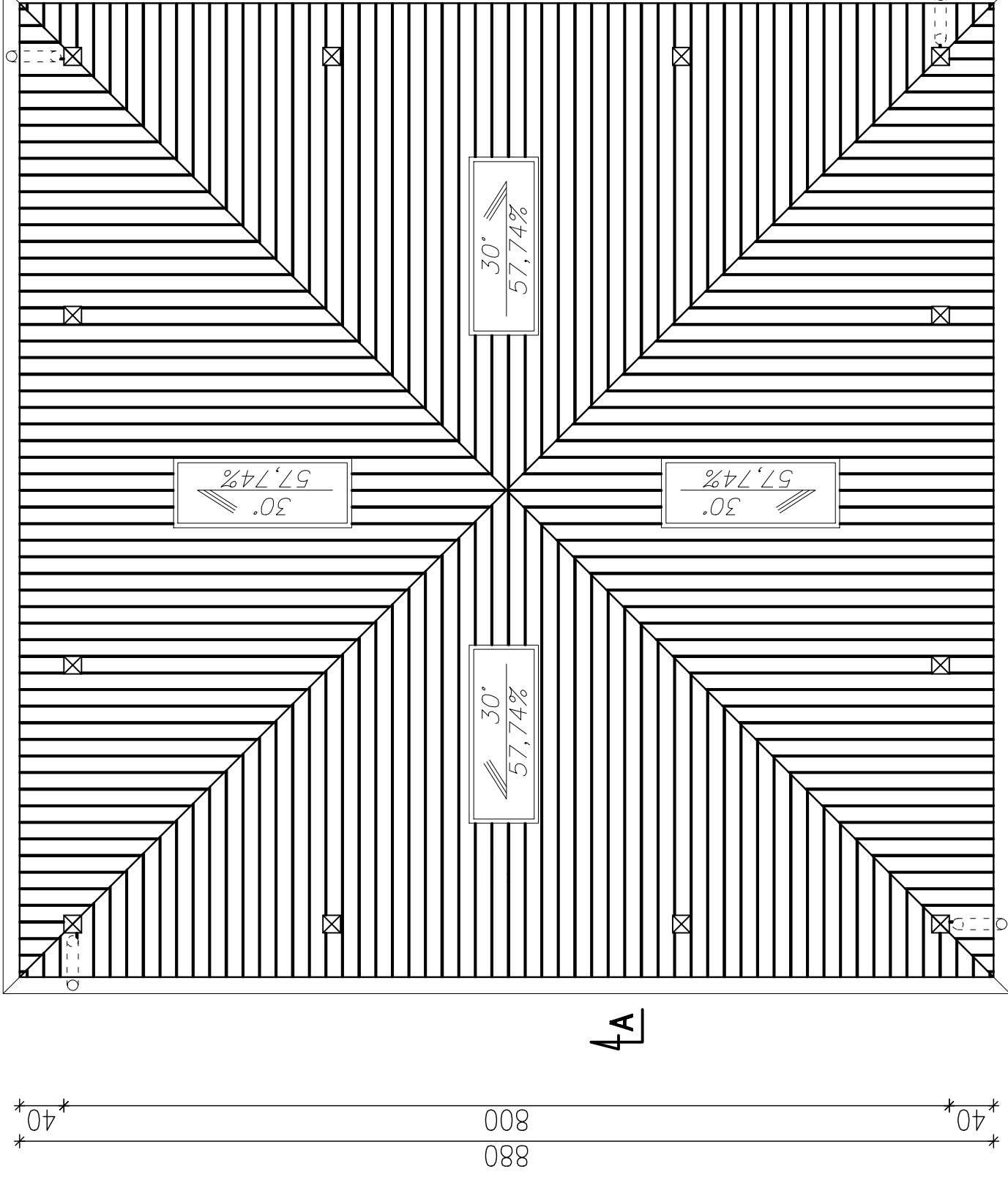
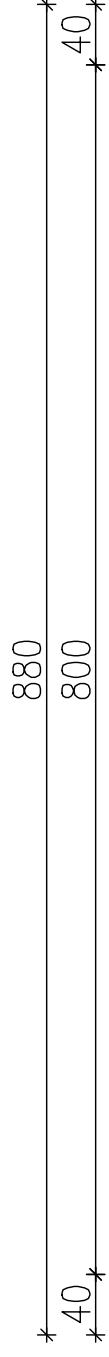


RZUT POŁACI DACHU



Dane podstawowe dachu:

- KĄT NACHYLENIA POŁACI DACHOWEJ 30,00° / 57,74% /
- dach główny
- POWIERZCHNIA DACHU / całkowita / 90,64m²
- dach główny
- DŁUGOŚĆ KALENICY 26,00m
- dach główny
- DŁUGOŚĆ RYNIEN / ø150 mm / ~35,20m
- DŁUGOŚĆ RUR SPUSTOMYCH / ø100mm / ~11,20m

UWAGA:

Rysunek należy odczytywać łącznie z opisem technicznym i rysunkami architektury. Wszelkie zmiany i nieścisłości należy uzgadniać z zespołem projektowym.

TEMAT:

PROJEKT BUDOWY WIATY DREWNIANEJ

TEMAT RYS.:

RZUT POŁACI DACHU

LOKALIZACJA INWESTYCJI:

**Ozimek
dz. nr 418, k.m.8**

NR RYS.:

A - 3

SKALA:

1:50

BRANŻA:

arch.

INWESTOR:

**Urząd Gminy i Miasta Ozimek
ul. ks. Jana Dzierżona 4B
46-040 Ozimek**

Zespół projektowy:

**mgr inż. arch. Adam Nasseł
upr. nr 04/CP004/2012**

Podpis:

Wersja: 2013