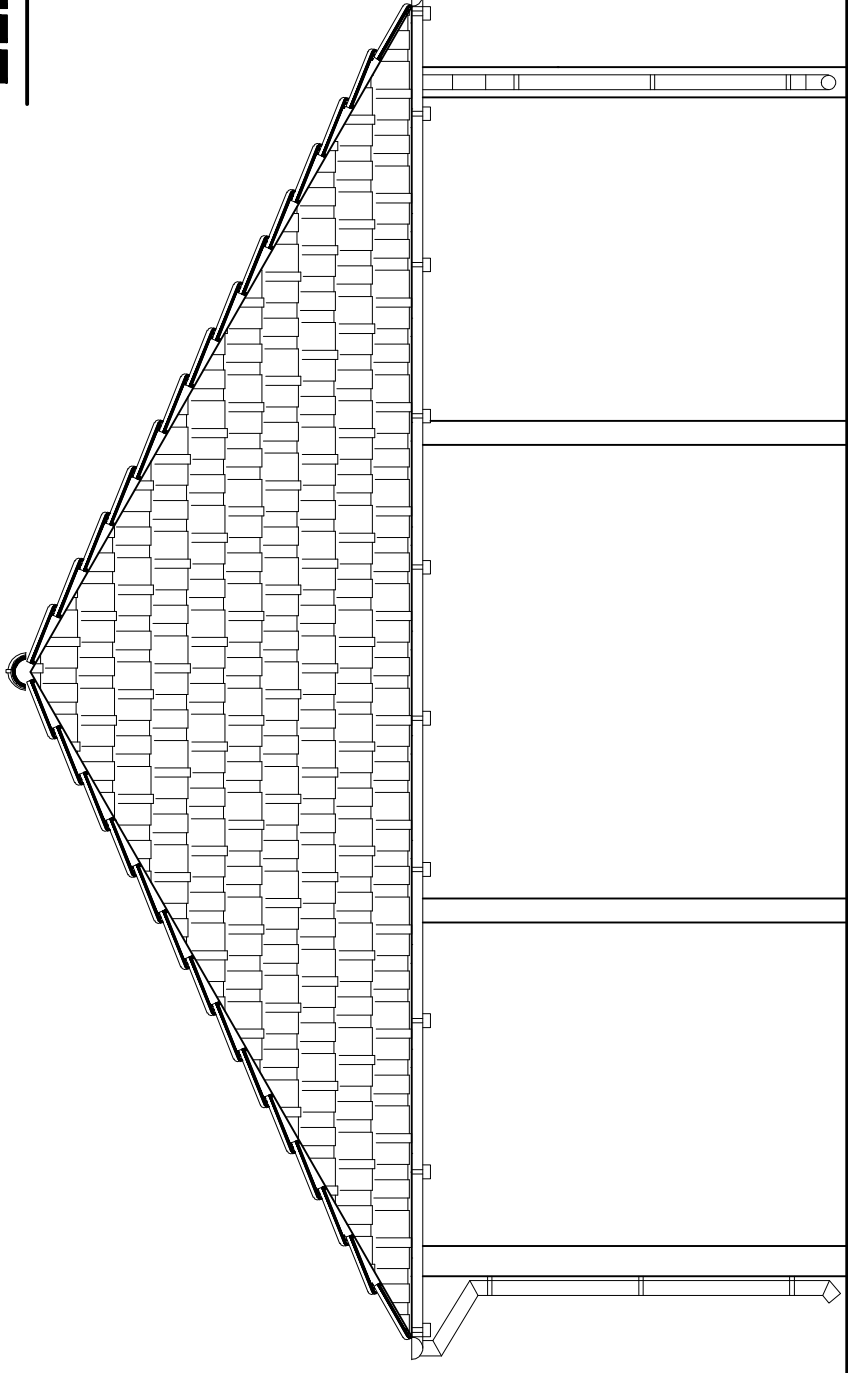
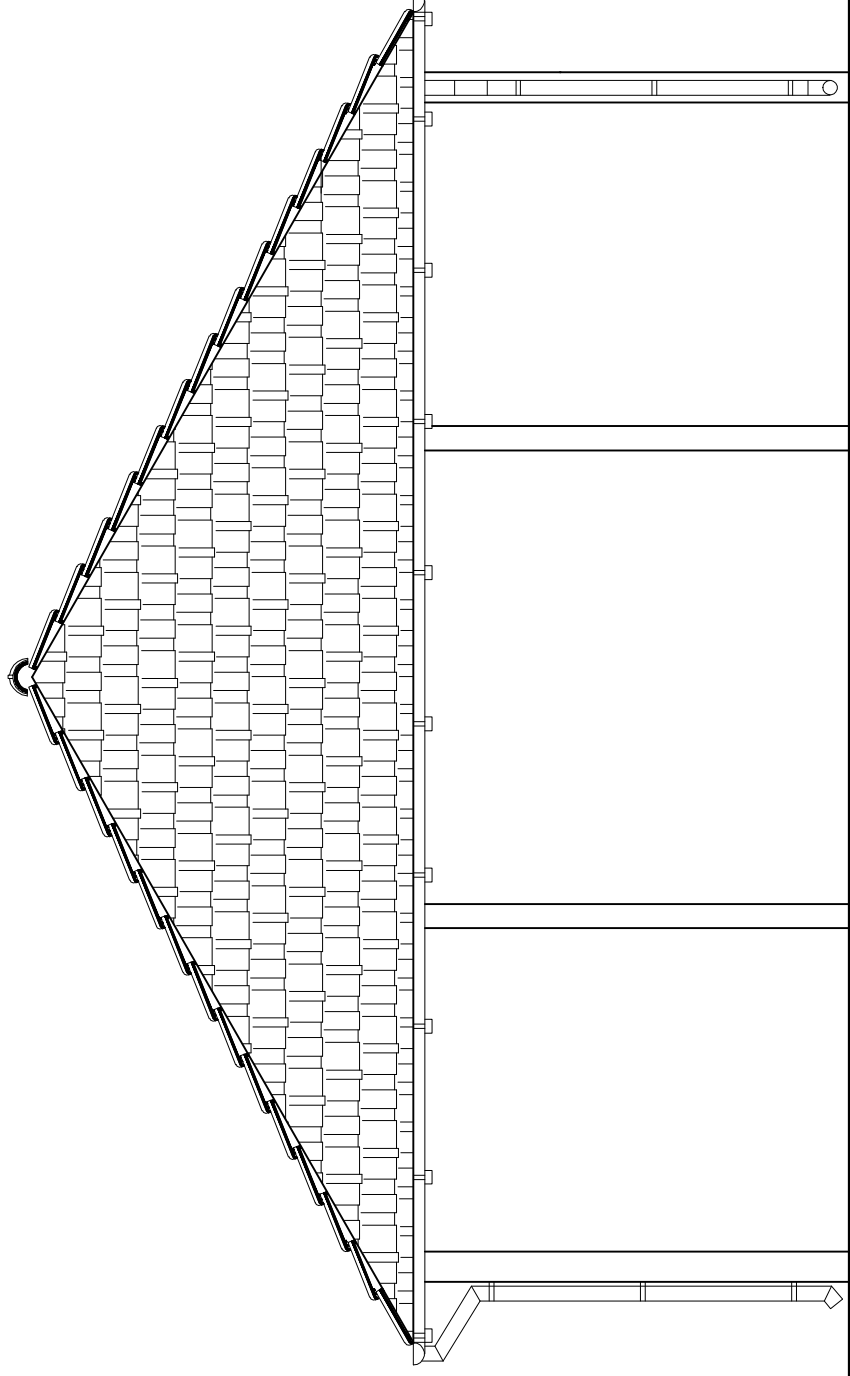


ELEWACJE



ELEWACJA ZACHODNIA



ELEWACJA POŁUDNIOWA

TEMAT:

PROJEKT BUDOWY WIZYTY DREWNIANEJ

TEMAT RYS:

ELEWACJE

LOKALIZACJA INWESTYCJI:

**Ozimek
dz. nr 418, k.m.8**

INWESTOR:

**Urząd Gminy i Miasta Ozimek
ul. ks. Jana Dzierżona 4B
46-040 Ozimek**

NR RYS:

A - 6

BRANŻA:

arch.

SKALA:

1:50

Zespół projektowy:

**mgr inż. arch. Adam Nason
upr. nr 04/CPPOK/2012**

Podpis:

Wzrostek 2013