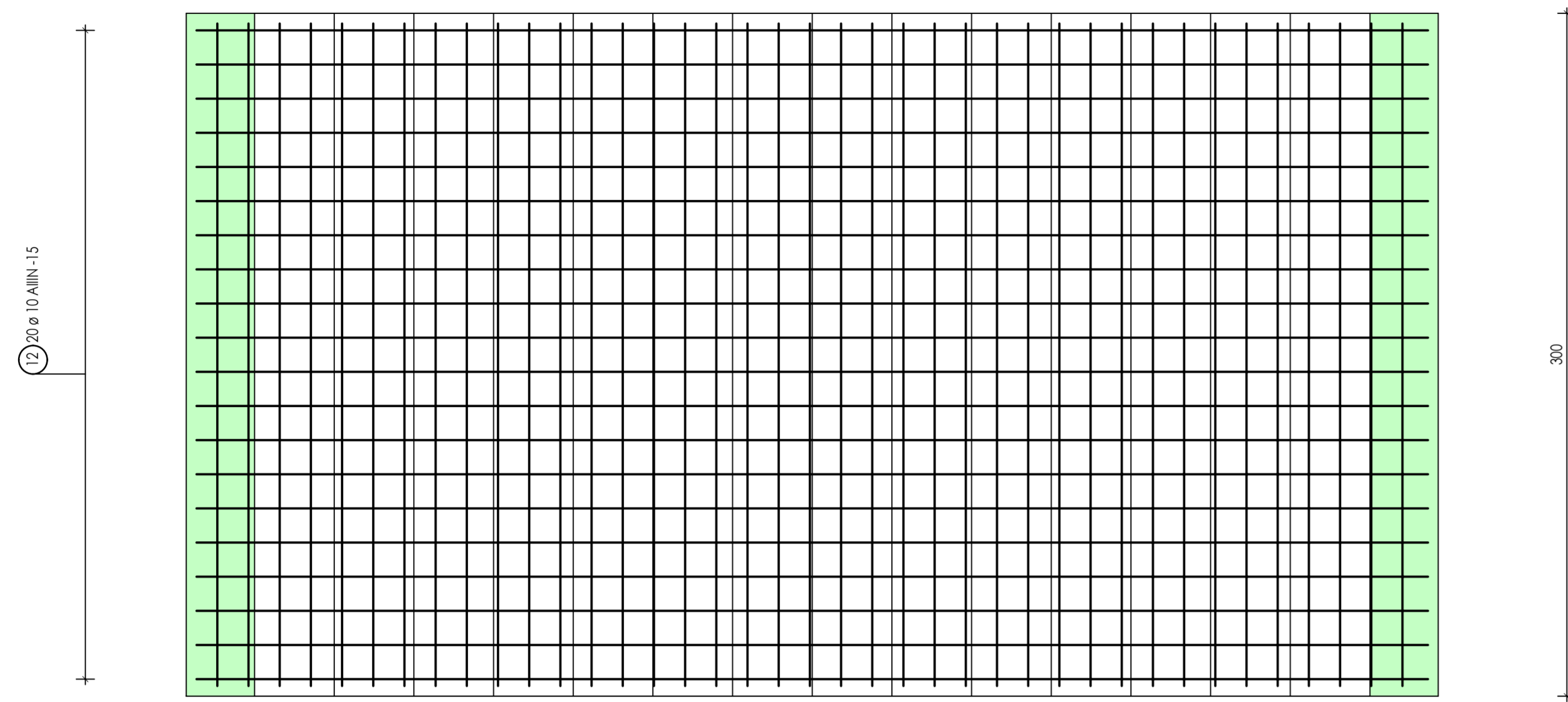
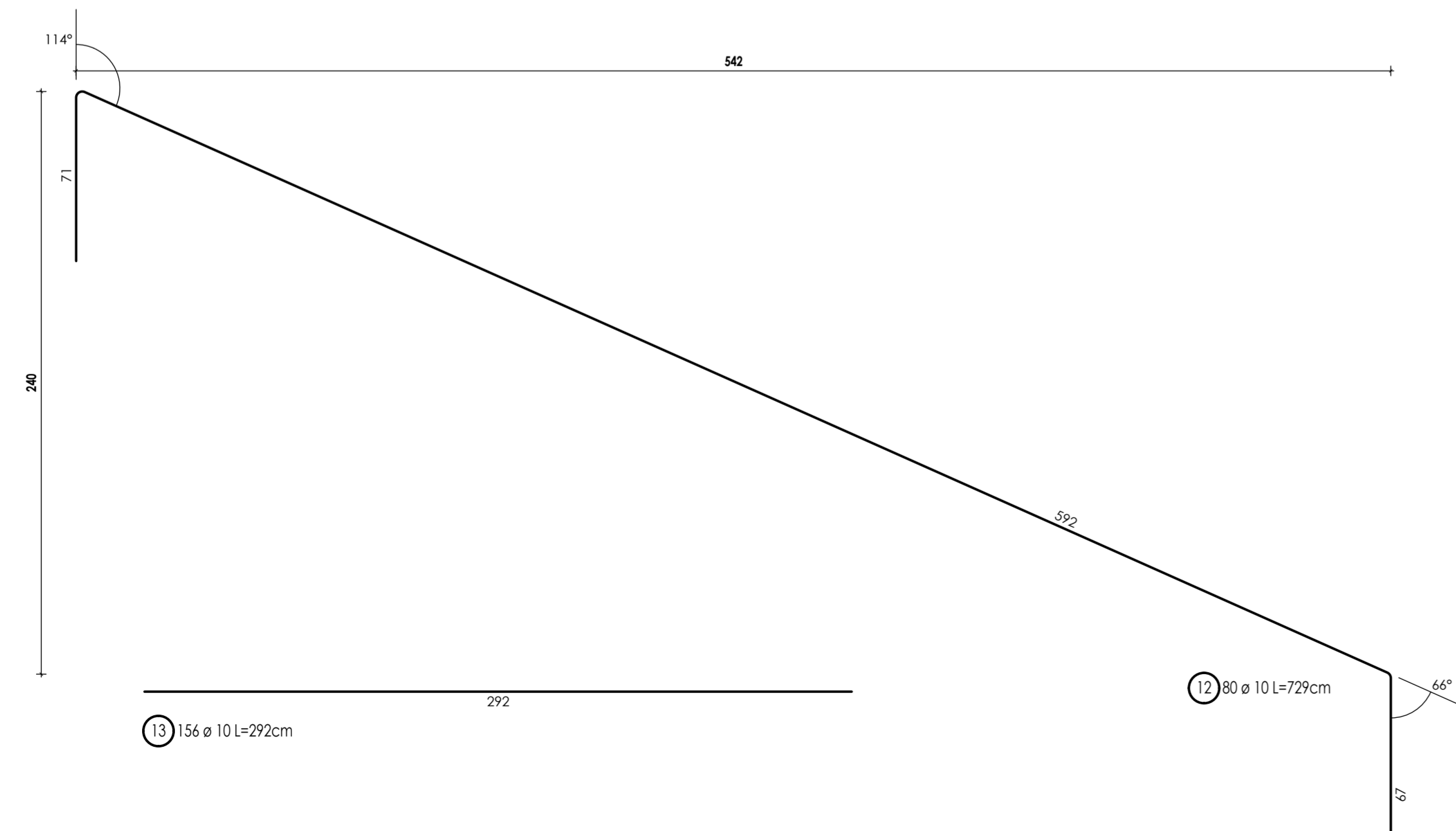
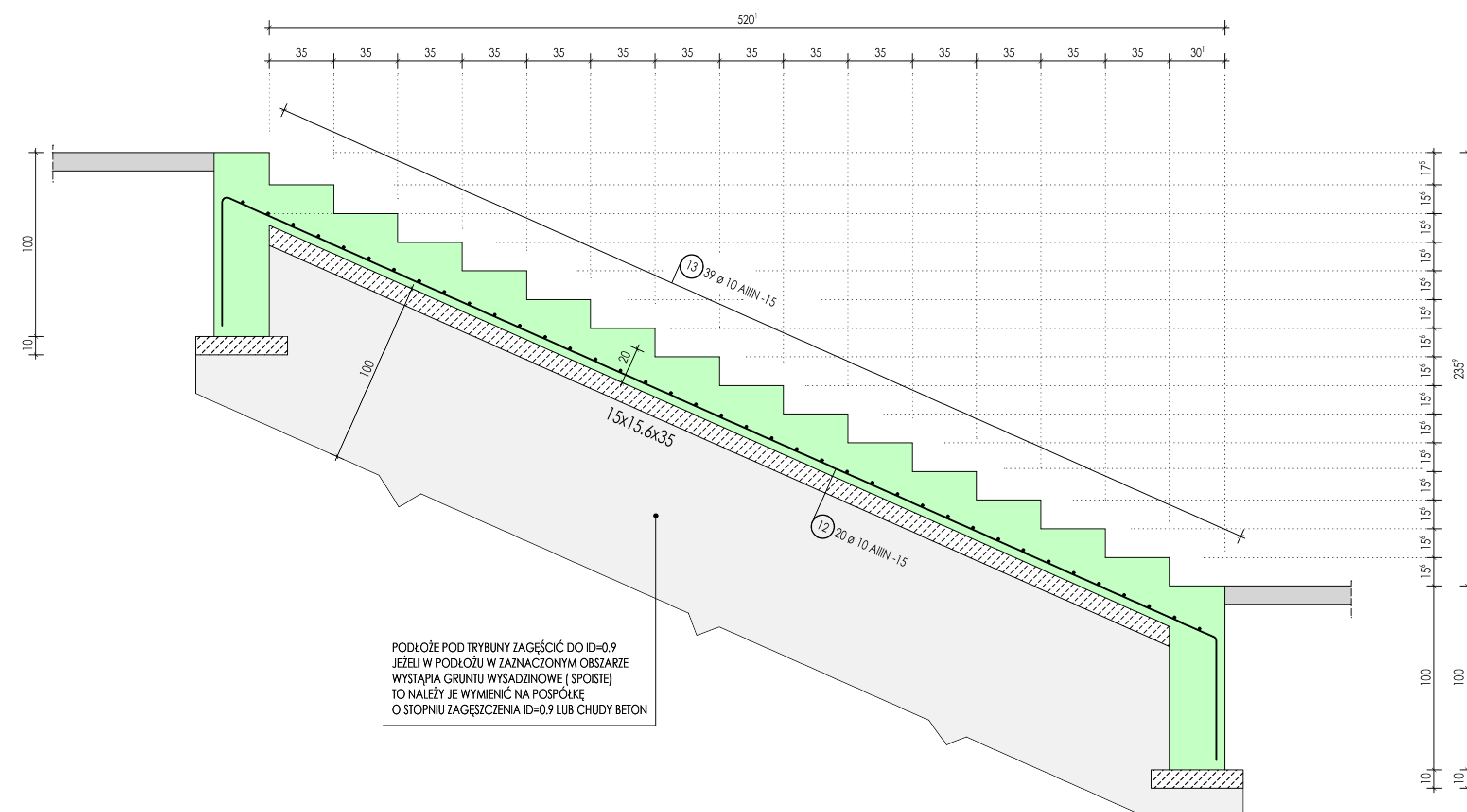


Poz. Sch2 - SCHODY WEJSCIOWE - 4 szt

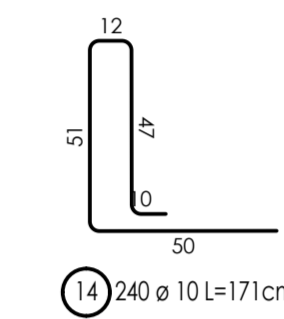
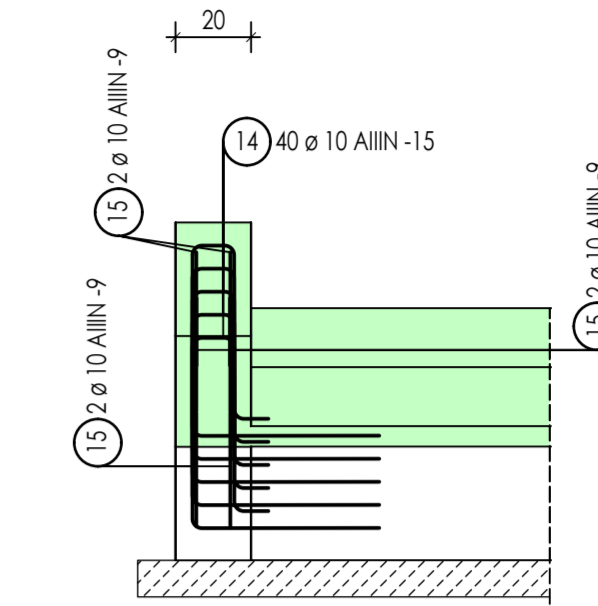
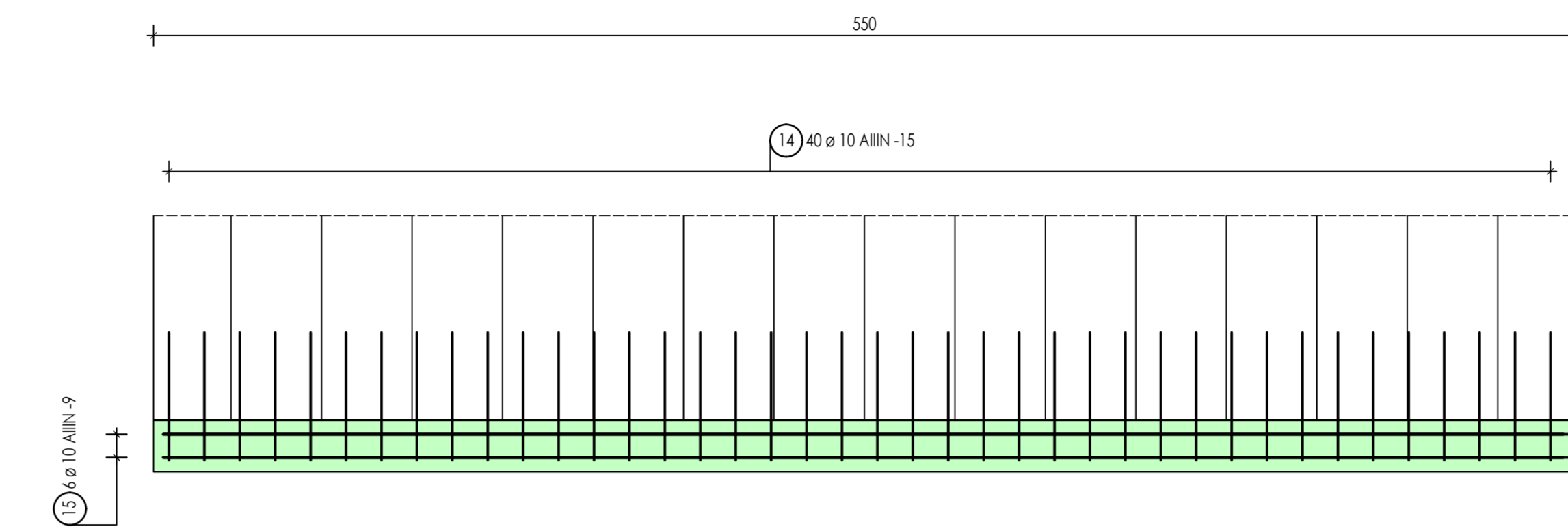


Lista prętów Poz. Sch2 - dla 4 szt

| Poz. | Szt. | ø [mm] | Pojed. Dług. [m] | Klasa stali | Zwym. forma głębia (bez skali) | Suma Dług. [m] | Masa [kg] | |
|--------|------|--------|------------------|-------------|--------------------------------|----------------|-----------|--------|
| 12 | 80 | 10 | 7.29 | AIIIIN | | 583.20 | 359.25 | |
| 13 | 156 | 10 | 2.92 | AIIIIN | | 455.52 | 280.60 | |
| AIIIIN | | | | | | | 639.85 | 639.85 |

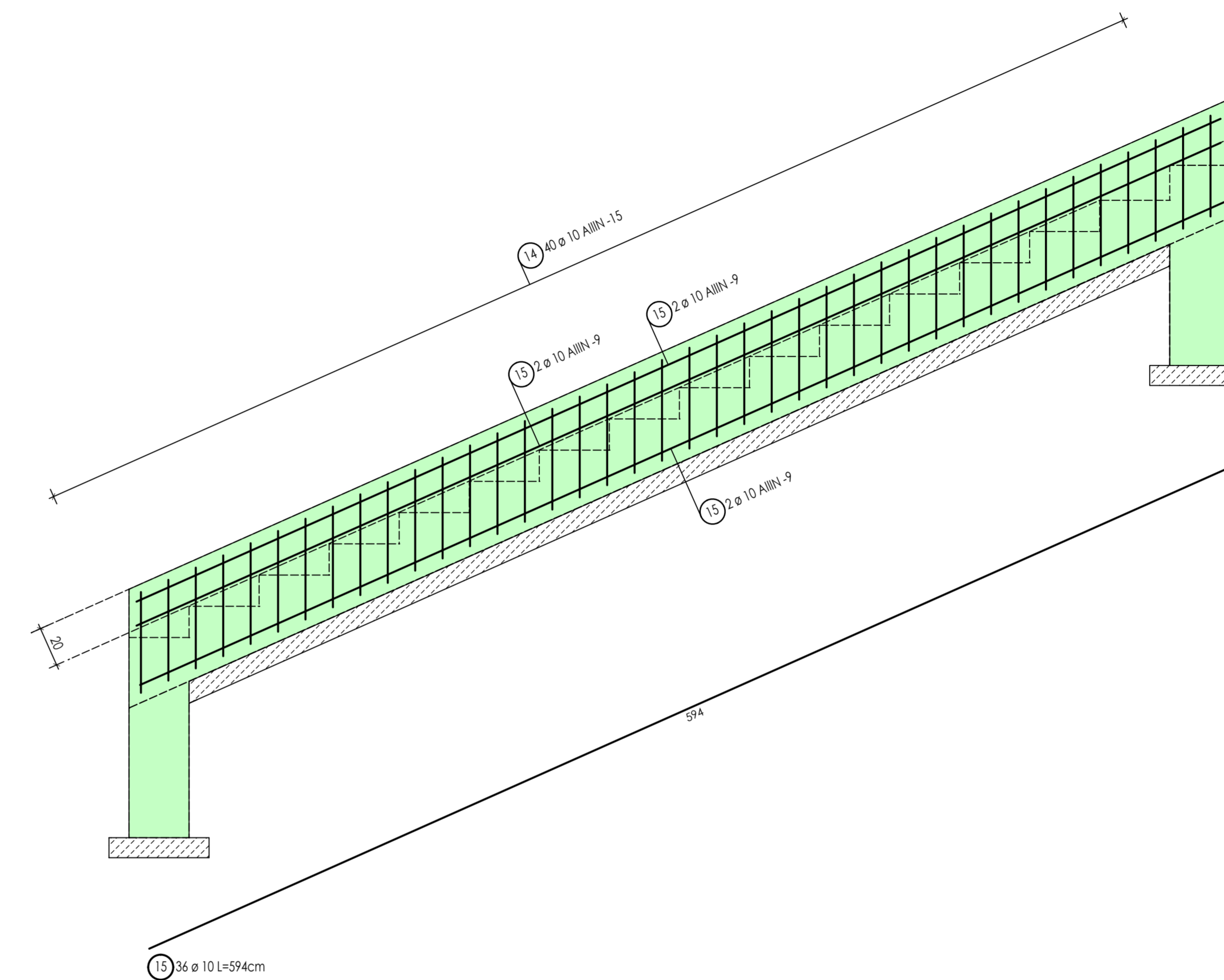


Poz. Mk - MUREK KRAWĘDZIOWY SCHODÓW - 6 szt



Lista prętów dla - Poz. Mk - 6 szt

| Poz. | Szt. | ø [mm] | Pojed. Dług. [m] | Klasa stali | Zwym. forma głębia (bez skali) | Suma Dług. [m] | Masa [kg] | |
|--------|------|--------|------------------|-------------|--------------------------------|----------------|-----------|--------|
| 14 | 240 | 10 | 1.71 | AIIIIN | | 410.40 | 252.81 | |
| 15 | 36 | 10 | 5.94 | AIIIIN | | 213.84 | 131.73 | |
| AIIIIN | | | | | | | 384.54 | 384.54 |



uwagi:

- beton architektoniczny B37 (C30/37) wodoszczelny W8,
- klasa środowiska XF4,
- łączna ilość betonu na wszystkie elementy żelbetowe - B37 - 272 m³,
- stal AIIIIN - B 500 SP,
- otulina zbrojenia - 4 cm,
- krawędzie trybun sfazować 1x1 cm,
- konstrukcję trybun dylatować co 20.0 m.

| | | |
|---|--|--|
| Indeks (rewizja) | Treść zmiany: | Data i podpis: |
| Opracował: | mgr inż. Jerzy Wójcik | |
| Aydyent projektanta: | inż. Grzegorz Socha | |
| Projektant konstrukcji: | mgr inż. Jerzy Wójcik ul. Łódzka 77/77, 77/75 z k.m.1 | |
| Nazwa i adres inwestycji: PROJEKT MODERNIZACJI - PRZEBUDOWY I REMONTU TRYBUN ORAZ BOISKA PIŁKARSKIEGO KS MAŁAPANEW W OZIMKU Ozimek, ul. Częstochowska, działki nr 77/3, 77/7, 77/25 z k.m.1 | | ARCHITEKTONICZNA PRACOWNIA PROJEKTOWA mgr inż. Krzysztof Derdziejewicz ul. Omalczyńska 8/10-2 45-027 Opole |
| Inwestor: Gmina Ozimek, ul. ks. Jana Dzierżona 4b, 46-040 Ozimek | Faza: Projekt budowlany | Wydanie: KONSTRUKCJA |
| Rysunek: KONSTRUKCJA SCHODÓW | Data: 05/2012 | Skala: 1:20 |
| Nr projektu: 10/2012 | Prawa autorskie zastrzeżone | Nr rysunku: K2 |